

À des fins de recherche uniquement

Anticorps Polyclonal de lapin anti-SOAT2



Numéro de catalogue: 21852-1-AP

1 Publications

Informations de base

Numéro de catalogue:

21852-1-AP

Taille:

150ul, Concentration: 700 µg/ml by Nanodrop and 440 µg/ml by Bradford method using BSA as the standard;

Hôte:

Lapin

Isotype:

IgG

Immunogen Catalog Number:

AG16364

Numéro d'acquisition GenBank:

BC096090

Identification du gène (NCBI):

8435

Nom complet:

sterol O-acyltransferase 2

MW calculé

522 aa, 60 kDa

MW observés:

46 kDa

Méthode de purification:

Purification par affinité contre l'antigène

Dilutions recommandées:

WB 1:500-1:2000

IHC 1:50-1:500

IF 1:50-1:500

Applications

Applications testées:

IF, IHC, WB, ELISA

Demandes citées:

IHC

Spécificité de l'espèce:

Humain

Espèces citées:

Humain

Remarque-IHC: il est suggéré de démasquer l'antigène avec un tampon de TE buffer pH 9,0; (*) A défaut, 'le démasquage de l'antigène peut être 'effectué avec un tampon citrate pH 6,0.

Contrôles positifs:

WB : cellules HeLa, cellules L02

IHC : tissu hépatique humain, tissu d'intestin grêle humain

IF : cellules HeLa,

Informations générales

SOAT2, also named as ACAT2, belongs to the membrane-bound acyltransferase family and Sterol o-acyltransferase subfamily. SOAT2 is expressed preferentially in enterocytes of the intestine and hepatocytes of the liver. The role of SOAT2 in generating esterified cholesterol (EC) that is incorporated directly into atherogenic lipoproteins has made it an attractive target in dyslipidemia management and prevention. (PMID: 29246491)

Publications notables

Autrice

Pubmed ID

Journal

Application

Huanji Xu

33637695

Cell Death Discov

IHC

Stockage

Stockage:

Stocker à -20°C. Stable pendant un an après l'expédition.

Tampon de stockage:

PBS avec azoture de sodium à 0,02 % et glycérol à 50 % pH 7,3

L'aliquotage n'est pas nécessaire pour le stockage à -20C

*** Les 20ul contiennent 0,1% de BSA.

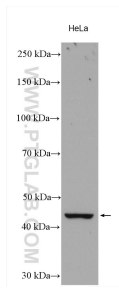
For technical support and original validation data for this product please contact:

T: 1 (888) 4PTGLAB (1-888-478-4522) (toll free in USA), or 1(312) 455-8498 (outside USA)

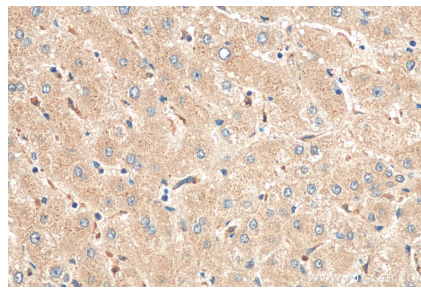
E: proteintech@ptglab.com
W: ptglab.com

This product is exclusively available under Proteintech Group brand and is not available to purchase from any other manufacturer.

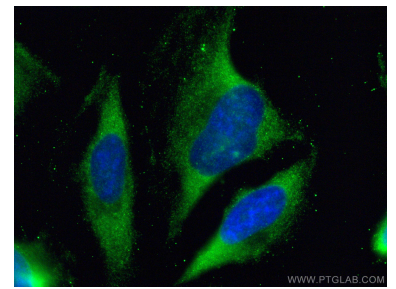
Données de validation sélectionnées



HeLa cells were subjected to SDS PAGE followed by western blot with 21852-1-AP (SOAT2 antibody) at dilution of 1:1000 incubated at room temperature for 1.5 hours.



Immunohistochemical analysis of paraffin-embedded human liver tissue slide using 21852-1-AP (SOAT2 antibody) at dilution of 1:200 (under 40x lens). Heat mediated antigen retrieval with Tris-EDTA buffer (pH 9.0).



Immunofluorescent analysis of (-20°C Ethanol) fixed HeLa cells using SOAT2 antibody (21852-1-AP) at dilution of 1:200 and CoraLite®488-Conjugated AffiniPure Goat Anti-Rabbit IgG(H+L).