

À des fins de recherche uniquement

Anticorps Polyclonal de lapin anti-Intersectin 1



Numéro de catalogue: 21862-1-AP

1 Publications

Informations de base

Numéro de catalogue:

21862-1-AP

Taille:

150ul, Concentration: 850 µg/ml by Nanodrop and 367 µg/ml by Bradford method using BSA as the standard;

Hôte:

Lapin

Isotype:

IgG

Immunogen Catalog Number:

AG16517

Numéro d'acquisition GenBank:

BC116186

Identification du gène (NCBI):

6453

Nom complet:

intersectin 1 (SH3 domain protein)

MW calculé

1721 aa, 195 kDa

MW observés:

150 kDa

Méthode de purification:

Purification par affinité contre l'antigène

Dilutions recommandées:

WB 1:1000-1:4000

Applications

Applications testées:

WB, ELISA

Demandes citées:

WB

Spécificité de l'espèce:

Humain

Espèces citées:

Humain

Contrôles positifs:

WB : tissu cérébral humain fœtal,

Informations générales

Publications notables

Autrice	Pubmed ID	Journal	Application
Rui Wei	33014778	Front Oncol	WB

Stockage

Stockage:

Stocker à -20°C. Stable pendant un an après l'expédition.

Tampon de stockage:

PBS avec azotate de sodium à 0,02 % et glycérol à 50 % pH 7,3

L'aliquotage n'est pas nécessaire pour le stockage à -20C

*** Les 20ul contiennent 0,1% de BSA.

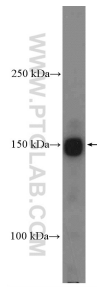
For technical support and original validation data for this product please contact:

T: 1 (888) 4PTGLAB (1-888-478-4522) (toll free in USA), or 1(312) 455-8498 (outside USA)

E: proteintech@ptglab.com
W: ptglab.com

This product is exclusively available under Proteintech Group brand and is not available to purchase from any other manufacturer.

Données de validation sélectionnées



fetal human brain tissue were subjected to SDS PAGE followed by western blot with 21862-1-AP (Intersectin 1 antibody at dilution of 1:2000 incubated at room temperature for 1.5 hours.