

À des fins de recherche uniquement

Anticorps Polyclonal de lapin anti-CCHCR1



Numéro de catalogue: 21869-1-AP

Informations de base

Numéro de catalogue: 21869-1-AP	Numéro d'acquisition GenBank: BC110534	Méthode de purification: Purification par affinité contre l'antigène
Taille: 150ul, Concentration: 500 µg/ml by Nanodrop and 480 µg/ml by Bradford method using BSA as the standard;	Identification du gène (NCBI): 54535	Dilutions recommandées: IHC 1:50-1:500 IF 1:20-1:200
Hôte: Lapin	Nom complet: coiled-coil alpha-helical rod protein 1	
Isotype: IgG	MW calculé: 871 aa, 99 kDa	
Immunogen Catalog Number: AG16141	MW observés: 85 kDa	

Applications

Applications testées: IF, IHC, ELISA	Contrôles positifs: IHC : tissu de côlon humain, IF : cellules HEK-293,
Spécificité de l'espèce: Humain	
Remarque-IHC: il est suggéré de démasquer l'antigène avec un tampon de TE buffer pH 9.0; (*) À défaut, 'le démasquage de l'antigène peut être 'effectué avec un tampon citrate pH 6,0.	

Informations générales

CCHCR1, also named as C6orf18 or Putative gene 8 protein, is a 782 amino acid protein, which is a nuclear protein abundantly expressed in heart, liver, skeletal muscle, kidney and pancreas, and to a lesser extent in lung and placenta. HCR is overexpressed in keratinocytes of psoriatic lesions. HCR is associated with susceptibility to psoriasis, a chronic inflammatory dermatosis that affects approximately 2% of the population. CCHCR1 may be a regulator of keratinocyte proliferation or differentiation.

Stockage

Stockage:
Stocker à -20°C. Stable pendant un an après l'expédition.
Tampon de stockage:
PBS avec azoture de sodium à 0,02 % et glycérol à 50 % pH 7,3
L'aliquotage n'est pas nécessaire pour le stockage à -20C

*** Les 20ul contiennent 0,1% de BSA.

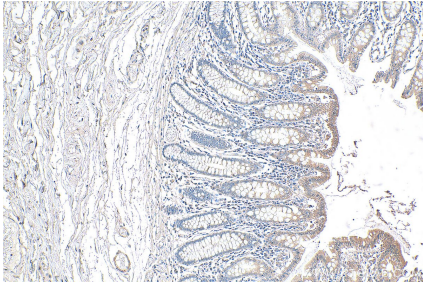
For technical support and original validation data for this product please contact:

T: 1 (888) 4PTGLAB (1-888-478-4522) (toll free in USA), or 1(312) 455-8498 (outside USA)

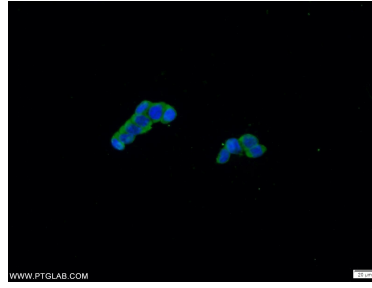
E: proteintech@ptglab.com
W: ptglab.com

This product is exclusively available under Proteintech Group brand and is not available to purchase from any other manufacturer.

Données de validation sélectionnées



Immunohistochemical analysis of paraffin-embedded human colon tissue slide using 21869-1-AP (CCHCR1 antibody) at dilution of 1:200 (under 10x lens). Heat mediated antigen retrieval with Tris-EDTA buffer (pH 9.0).



Immunofluorescent analysis of HEK-293 cells using 21869-1-AP (CCHCR1 antibody) at dilution of 1:50 and Alexa Fluor 488-conjugated AffiniPure Goat Anti-Rabbit IgG(H+L).