

À des fins de recherche uniquement

Anticorps Polyclonal de lapin anti-DUS4L



Numéro de catalogue: 21870-1-AP

Informations de base

Numéro de catalogue: 21870-1-AP	Numéro d'acquisition GenBank: BC111774	Méthode de purification: Purification par affinité contre l'antigène
Taille: 150ul , Concentration: 650 µg/ml by Nanodrop and 493 µg/ml by Bradford method using BSA as the standard;	Identification du gène (NCBI): 11062	Dilutions recommandées: WB 1:500-1:2000 IHC 1:50-1:500
Hôte: Lapin	Nom complet: dihydrouridine synthase 4-like (S. cerevisiae)	
Isotype: IgG	MW calculé: 317 aa, 36 kDa	
Immunogen Catalog Number: AG16145	MW observés: 22 kDa, 30 kDa	

Applications

Applications testées: IHC, WB, ELISA	Contrôles positifs: WB : tissu rénal de souris, IHC : tissu de cancer du foie humain,
Spécificité de l'espèce: Humain, souris	
Remarque-IHC: il est suggéré de démasquer l'antigène avec un tampon de TE buffer pH 9,0; (*) À défaut, le démasquage de l'antigène peut être effectué avec un tampon citrate pH 6,0.	

Informations générales

tRNA-dihydrouridine synthase 4-like belongs to the dus family. It catalyzes the synthesis of dihydrouridine and a modified base found in the D-loop of most tRNAs. Researches showed that DUS4L was also phosphorylated in vitro by a Ca²⁺ calmodulin-activated kinase. It has 2 isoforms produced by alternative splicing. One, at 35 kDa, comigrated with a second cAMP-stimulated R15-ROS phosphoprotein, DUS4L, which was also detected in the cytoskeleton. This antibody recognizes the C-terminal of DUS4L.

Stockage

Stockage:
Stocker à -20°C. Stable pendant un an après l'expédition.
Tampon de stockage:
PBS avec azoture de sodium à 0,02 % et glycérol à 50 % pH 7,3
L'aliquotage n'est pas nécessaire pour le stockage à -20C

*** Les 20ul contiennent 0,1% de BSA.

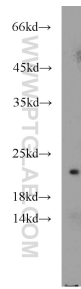
For technical support and original validation data for this product please contact:

T: 1 (888) 4PTGLAB (1-888-478-4522) (toll free in USA), or 1(312) 455-8498 (outside USA)

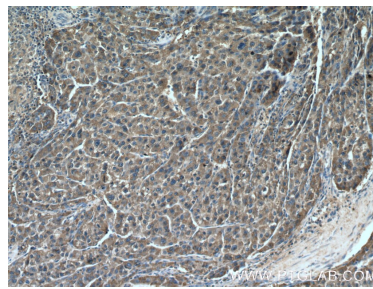
E: proteintech@ptglab.com
W: ptglab.com

This product is exclusively available under Proteintech Group brand and is not available to purchase from any other manufacturer.

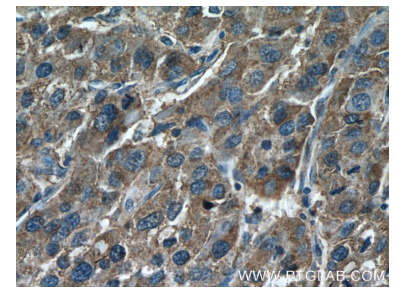
Données de validation sélectionnées



mouse kidney tissue were subjected to SDS PAGE followed by western blot with 21870-1-AP (DUS4L antibody) at dilution of 1:1000 incubated at room temperature for 1.5 hours.



Immunohistochemical analysis of paraffin-embedded human liver cancer tissue slide using 21870-1-AP (DUS4L Antibody) at dilution of 1:200 (under 10x lens).



Immunohistochemical analysis of paraffin-embedded human liver cancer tissue slide using 21870-1-AP (DUS4L Antibody) at dilution of 1:200 (under 40x lens).