

À des fins de recherche uniquement

# Anticorps Polyclonal de lapin anti-EDRF1



Numéro de catalogue: 21883-1-AP

## Informations de base

<b>Numéro de catalogue:</b> 21883-1-AP	<b>Numéro d'acquisition GenBank:</b> BC107479	<b>Méthode de purification:</b> Purification par affinité contre l'antigène
<b>Taille:</b> 150ul , Concentration: 400 µg/ml by Nanodrop and 373 µg/ml by Bradford method using BSA as the standard;	<b>Identification du gène (NCBI):</b> 26098	<b>Dilutions recommandées:</b> WB 1:1000-1:4000 IHC 1:20-1:200
<b>Hôte:</b> Lapin	<b>Nom complet:</b> chromosome 10 open reading frame 137	
<b>Isotype:</b> IgG	<b>MW calculé:</b> 1238 aa, 139 kDa	
<b>Immunogen Catalog Number:</b> AG16441	<b>MW observés:</b> 140-160 kDa	

## Applications

### Applications testées:

IHC, WB, ELISA

### Spécificité de l'espèce:

Humain, rat, souris

**Remarque-IHC: il est suggéré de démasquer l'antigène avec un tampon de TE buffer pH 9.0; (\*) À défaut, le démasquage de l'antigène peut être effectué avec un tampon citrate pH 6,0.**

### Contrôles positifs:

**WB :** cellules HeLa, cellules HEK-293, cellules MCF-7, cellules PC-3, tissu cérébral de souris, tissu cérébral humain

**IHC :** tissu testiculaire humain, tissu placentaire humain

## Informations générales

EDRF1, also named as C10orf137, is a transcription factor involved in erythroid differentiation. It regulates alpha and gamma-globin gene synthesis by modulating DNA-binding activity of GATA-1 transcription factor. EDRF1 has four isoforms with MW 66 kDa, 89 kDa and 135-140 kDa.

## Stockage

### Stockage:

Stocker à -20°C. Stable pendant un an après l'expédition.

### Tampon de stockage:

PBS avec azoture de sodium à 0,02 % et glycérol à 50 % pH 7,3

L'aliquotage n'est pas nécessaire pour le stockage à -20C

\*\*\* Les 20ul contiennent 0,1% de BSA.

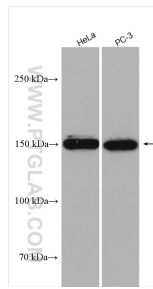
For technical support and original validation data for this product please contact:

T: 1 (888) 4PTGLAB (1-888-478-4522) (toll free in USA), or 1(312) 455-8498 (outside USA)

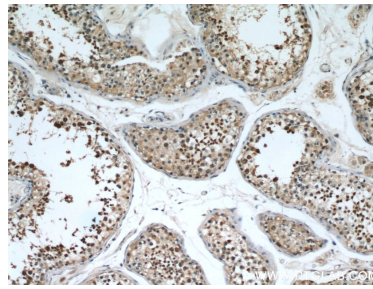
E: [proteintech@ptglab.com](mailto:proteintech@ptglab.com)  
W: [ptglab.com](http://ptglab.com)

This product is exclusively available under Proteintech Group brand and is not available to purchase from any other manufacturer.

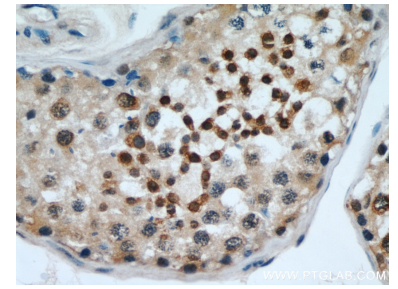
## Données de validation sélectionnées



Various lysates were subjected to SDS PAGE followed by western blot with 21883-1-AP (EDRF1 antibody) at dilution of 1:2000 incubated at room temperature for 1.5 hours.



Immunohistochemical analysis of paraffin-embedded human testis using 21883-1-AP (EDRF1 antibody) at dilution of 1:50 (under 10x lens).



Immunohistochemical analysis of paraffin-embedded human testis using 21883-1-AP (EDRF1 antibody) at dilution of 1:50 (under 40x lens).