

À des fins de recherche uniquement

# Anticorps Polyclonal de lapin anti-THAP10



Numéro de catalogue: 21897-1-AP

## Informations de base

Numéro de catalogue: 21897-1-AP	Numéro d'acquisition GenBank: BC027857	Méthode de purification: Purification par affinité contre l'antigène
Taille: 150ul, Concentration: 700 µg/ml by Nanodrop and 480 µg/ml by Bradford method using BSA as the standard;	Identification du gène (NCBI): 56906	Dilutions recommandées: WB 1:200-1:1000 IHC 1:50-1:500 IF 1:20-1:200
Hôte: Lapin	Nom complet: THAP domain containing 10	
Isotype: IgG	MW calculé: 257 aa, 28 kDa	
Immunogen Catalog Number: AG12541	MW observés: 33 kDa	

## Applications

Applications testées: IF, IHC, WB, ELISA	Contrôles positifs: WB : cellules HeLa, cellules SMMC-7721, tissu testiculaire de souris IHC : tissu d'estomac humain, IF : cellules HeLa,
Spécificité de l'espèce: Humain, souris	
<b>Remarque-IHC: il est suggéré de démasquer l'antigène avec un tampon de TE buffer pH 9,0; (*) À défaut, le démasquage de l'antigène peut être effectué avec un tampon citrate pH 6,0.</b>	

## Informations générales

### Stockage

**Stockage:**  
Stocker à -20°C. Stable pendant un an après l'expédition.  
**Tampon de stockage:**  
PBS avec azoture de sodium à 0,02 % et glycérol à 50 % pH 7,3  
L'aliquotage n'est pas nécessaire pour le stockage à -20C

**\*\*\* Les 20ul contiennent 0,1% de BSA.**

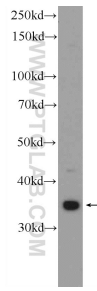
For technical support and original validation data for this product please contact:

T: 1 (888) 4PTGLAB (1-888-478-4522) (toll free in USA), or 1(312) 455-8498 (outside USA)

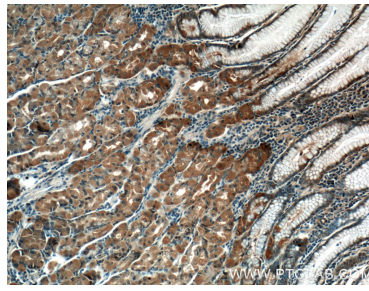
E: [proteintech@ptglab.com](mailto:proteintech@ptglab.com)  
W: [ptglab.com](http://ptglab.com)

**This product is exclusively available under Proteintech Group brand and is not available to purchase from any other manufacturer.**

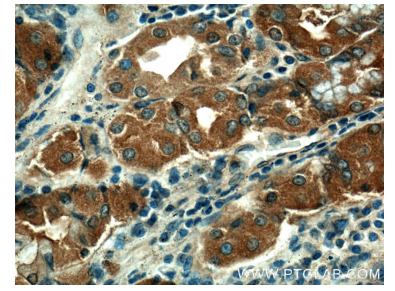
## Données de validation sélectionnées



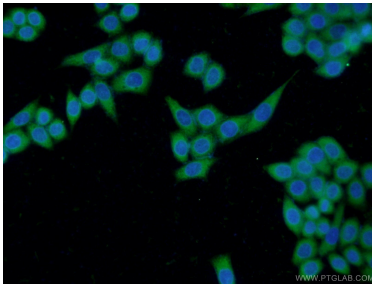
HeLa cells were subjected to SDS PAGE followed by western blot with 21897-1-AP (THAP10 Antibody) at dilution of 1:300 incubated at room temperature for 1.5 hours.



Immunohistochemical analysis of paraffin-embedded human stomach tissue slide using 21897-1-AP (THAP10 Antibody) at dilution of 1:200 (under 10x lens).



Immunohistochemical analysis of paraffin-embedded human stomach tissue slide using 21897-1-AP (THAP10 Antibody) at dilution of 1:200 (under 40x lens).



Immunofluorescent analysis of HeLa cells using 21897-1-AP (THAP10 antibody) at dilution of 1:50 and Alexa Fluor 488-conjugated AffiniPure Goat Anti-Rabbit IgG(H+L).