

À des fins de recherche uniquement

Anticorps Polyclonal de lapin anti-ZBTB38



Numéro de catalogue: 21906-1-AP

2 Publications

Informations de base

Numéro de catalogue: 21906-1-AP	Numéro d'acquisition GenBank: BC008901	Méthode de purification: Purification par affinité contre l'antigène
Taille: 150ul , Concentration: 500 µg/ml by Nanodrop and 287 µg/ml by Bradford method using BSA as the standard;	Identification du gène (NCBI): 253461	Dilutions recommandées: WB 1:1000-1:4000 IHC 1:20-1:200
Hôte: Lapin	Nom complet: zinc finger and BTB domain containing 38	
Isotype: IgG	MW calculé: 1195 aa, 134 kDa	
Immunogen Catalog Number: AG14963	MW observés: 134 kDa	

Applications

Applications testées: IHC, WB, ELISA	Contrôles positifs:
Demandes citées: IHC, WB	WB : cellules PC-3, cellules DU 145, cellules HeLa, cellules HepG2
Spécificité de l'espèce: Humain	IHC : tissu testiculaire humain, tissu de cancer du sein humain, tissu de tumeur ovarienne humain
Espèces citées: Humain	
Remarque-IHC: il est suggéré de démasquer l'antigène avec un tampon de TE buffer pH 9,0; (*) A défaut, le démasquage de l'antigène peut être effectué avec un tampon citrate pH 6,0.	

Informations générales

Publications notables

Autrice	Pubmed ID	Journal	Application
Guanxiong Ding	34697293	Cell Death Dis	WB,IHC
Qihai Sui	35410350	J Transl Med	WB

Stockage

Stockage:
Stocker à -20°C. Stable pendant un an après l'expédition.
Tampon de stockage:
PBS avec azoture de sodium à 0,02 % et glycérol à 50 % pH 7,3
L'aliquotage n'est pas nécessaire pour le stockage à -20C

*** Les 20ul contiennent 0,1% de BSA.

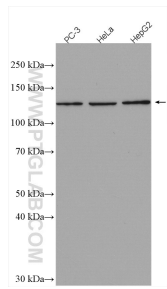
For technical support and original validation data for this product please contact:

T: 1 (888) 4PTGLAB (1-888-478-4522) (toll free in USA), or 1(312) 455-8498 (outside USA)

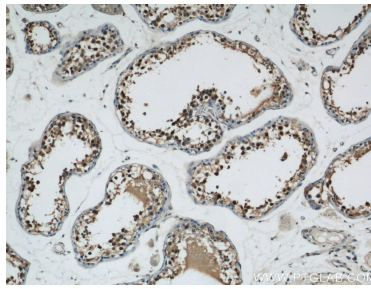
E: proteintech@ptglab.com
W: ptglab.com

This product is exclusively available under Proteintech Group brand and is not available to purchase from any other manufacturer.

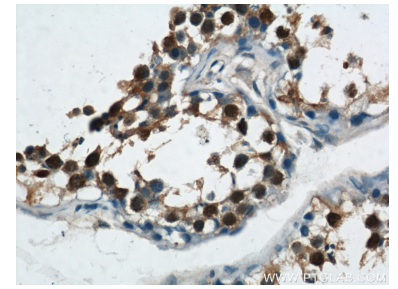
Données de validation sélectionnées



Various lysates were subjected to SDS PAGE followed by western blot with 21906-1-AP (ZBTB38 antibody) at dilution of 1:2000 incubated at room temperature for 1.5 hours.



Immunohistochemical analysis of paraffin-embedded human testis using 21906-1-AP (ZBTB38 antibody) at dilution of 1:50 (under 10x lens).



Immunohistochemical analysis of paraffin-embedded human testis using 21906-1-AP (ZBTB38 antibody) at dilution of 1:50 (under 40x lens).