

À des fins de recherche uniquement

Anticorps Polyclonal de lapin anti-SHF



Numéro de catalogue: 21909-1-AP

Informations de base

Numéro de catalogue:
21909-1-AP

Taille:
150ul, Concentration: 850 µg/ml by
Nanodrop and 420 µg/ml by Bradford
method using BSA as the standard;

Hôte:
Lapin

Isotype:
IgG

Immunogen Catalog Number:
AG15083

Numéro d'acquisition GenBank:
BC101601

Identification du gène (NCBI):
90525

Nom complet:
Src homology 2 domain containing F

MW calculé
480 aa, 53 kDa

MW observés:
46-50 kDa

Méthode de purification:
Purification par affinité contre
l'antigène

Dilutions recommandées:
WB 1:1000-1:4000

Applications

Applications testées:
WB, ELISA

Spécificité de l'espèce:
Humain, rat, souris

Contrôles positifs:

WB : tissu de muscle squelettique de souris, tissu de
muscle squelettique de rat

Informations générales

Stockage

Stockage:

Stocker à -20°C. Stable pendant un an après l'expédition.

Tampon de stockage:

PBS avec azoture de sodium à 0,02 % et glycérol à 50 % pH 7,3

L'aliquotage n'est pas nécessaire pour le stockage à -20C

*** Les 20ul contiennent 0,1% de BSA.

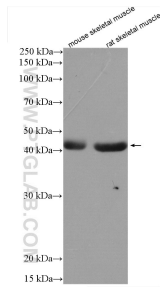
For technical support and original validation data for this product please contact:

T: 1 (888) 4PTGLAB (1-888-478-4522) (toll free
in USA), or 1(312) 455-8498 (outside USA)

E: proteintech@ptglab.com
W: ptglab.com

This product is exclusively available under Proteintech
Group brand and is not available to purchase from any
other manufacturer.

Données de validation sélectionnées



Various lysates were subjected to SDS PAGE followed by western blot with 21909-1-AP (SHF antibody) at dilution of 1:2000 incubated at room temperature for 1.5 hours.