

À des fins de recherche uniquement

Anticorps Polyclonal de lapin anti-TMEM65



Numéro de catalogue: 21913-1-AP **Phare**

Informations de base

Numéro de catalogue:

21913-1-AP

Taille:

150ul, Concentration: 750 µg/ml by Nanodrop;

Hôte:

Lapin

Isotype:

IgG

Immunogen Catalog Number:

AG15509

Numéro d'acquisition GenBank:

BC032396

Identification du gène (NCBI):

157378

Nom complet:

transmembrane protein 65

MW calculé

240 aa, 26 kDa

MW observés:

20-25 kDa

Méthode de purification:

Purification par affinité contre l'antigène

Dilutions recommandées:

WB 1:5000-1:50000

Applications

Applications testées:

WB, ELISA

Spécificité de l'espèce:

Humain, rat, souris

Contrôles positifs:

WB : cellules HEK-293, cellules HeLa, cellules Neuro-2a, tissu cérébral de rat, tissu cérébral de souris

Informations générales

Stockage

Stockage:

Stocker à -20°C. Stable pendant un an après l'expédition.

Tampon de stockage:

PBS avec azoture de sodium à 0,02 % et glycérol à 50 % pH 7,3

L'aliquotage n'est pas nécessaire pour le stockage à -20C

***** Les 20ul contiennent 0,1% de BSA.**

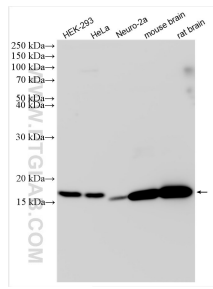
For technical support and original validation data for this product please contact:

T: 1 (888) 4PTGLAB (1-888-478-4522) (toll free in USA), or 1(312) 455-8498 (outside USA)

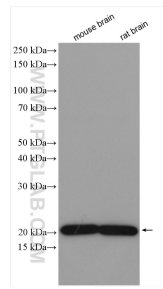
E: proteintech@ptglab.com
W: ptglab.com

This product is exclusively available under Proteintech Group brand and is not available to purchase from any other manufacturer.

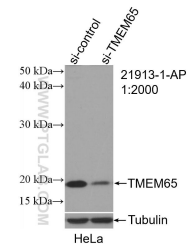
Données de validation sélectionnées



Various lysates were subjected to SDS PAGE followed by western blot with 21913-1-AP (TMEM65 antibody) at dilution of 1:10000 incubated at room temperature for 1.5 hours.



Various lysates were subjected to SDS PAGE followed by western blot with 21913-1-AP (TMEM65 antibody) at dilution of 1:4000 incubated at room temperature for 1.5 hours.



WB result of TMEM65 antibody (21913-1-AP; 1:2000; incubated at room temperature for 1.5 hours) with sh-Control and sh-TMEM65 transfected HeLa cells.