

À des fins de recherche uniquement

Anticorps Polyclonal de lapin anti-VMA21



Numéro de catalogue: 21921-1-AP

3 Publications

Informations de base

Numéro de catalogue:

21921-1-AP

Taille:

150ul, Concentration: 500 µg/ml by Nanodrop and 200 µg/ml by Bradford method using BSA as the standard;

Hôte:

Lapin

Isotype:

IgG

Immunogen Catalog Number:

AG16439

Numéro d'acquisition GenBank:

BC105694

Identification du gène (NCBI):

203547

Nom complet:

VMA21 vacuolar H⁺-ATPase homolog (S. cerevisiae)

MW calculé

101 aa, 11 kDa

MW observés:

11 kDa

Méthode de purification:

Purification par affinité contre l'antigène

Dilutions recommandées:

WB 1:1000-1:4000

IP 0.5-4.0 ug for IP and 1:500-1:2000 for WB

IHC 1:50-1:500

Applications

Applications testées:

IHC, IP, WB, ELISA

Demandes citées:

WB

Spécificité de l'espèce:

Humain, rat, souris

Espèces citées:

Humain, souris

Remarque-IHC: il est suggéré de démasquer l'antigène avec un tampon de TE buffer pH 9,0; (*) A défaut, le démasquage de l'antigène peut être effectué avec un tampon citrate pH 6,0.

Contrôles positifs:

WB : cellules A431, cellules HepG2, cellules MCF-7, tissu de thymus de souris, tissu placentaire humain

IP : cellules MCF-7,

IHC : tissu cérébral de souris, tissu rénal humain

Informations générales

Publications notables

Autrice	Pubmed ID	Journal	Application
Hong-Yu Shen	34507559	J Transl Med	WB
Chioniso P Masamha	24814343	Nature	WB
Fangyang Wang	35287545	Autophagy	WB

Stockage

Stockage:

Stocker à -20°C. Stable pendant un an après l'expédition.

Tampon de stockage:

PBS avec azoture de sodium à 0,02 % et glycérol à 50 % pH 7,3

L'aliquotage n'est pas nécessaire pour le stockage à -20C

*** Les 20ul contiennent 0,1% de BSA.

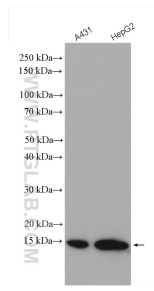
For technical support and original validation data for this product please contact:

T: 1 (888) 4PTGLAB (1-888-478-4522) (toll free in USA), or 1(312) 455-8498 (outside USA)

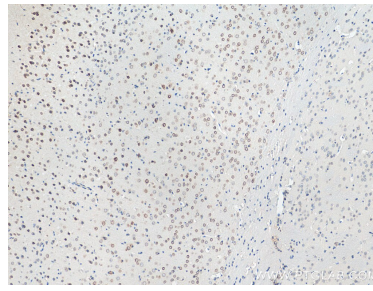
E: proteintech@ptglab.com
W: ptglab.com

This product is exclusively available under Proteintech Group brand and is not available to purchase from any other manufacturer.

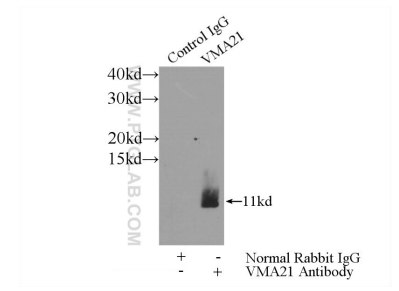
Données de validation sélectionnées



Various lysates were subjected to SDS PAGE followed by western blot with 21921-1-AP (VMA21 antibody) at dilution of 1:2000 incubated at room temperature for 1.5 hours.



Immunohistochemical analysis of paraffin-embedded mouse brain tissue slide using 21921-1-AP (VMA21 antibody) at dilution of 1:200 (under 10x lens). Heat mediated antigen retrieval with Tris-EDTA buffer (pH 9.0).



IP Result of anti-VMA21 (IP:21921-1-AP, 3ug; Detection:21921-1-AP 1:1000) with MCF-7 cells lysate 4000ug.