

À des fins de recherche uniquement

# Anticorps Polyclonal de lapin anti-POLD3



Numéro de catalogue: 21935-1-AP

Phare

4 Publications

## Informations de base

Numéro de catalogue:

21935-1-AP

Taille:

150ul, Concentration: 550 µg/ml by Nanodrop and 373 µg/ml by Bradford method using BSA as the standard;

Hôte:

Lapin

Isotype:

IgG

Immunogen Catalog Number:

AG16570

Numéro d'acquisition GenBank:

BC108908

Identification du gène (NCBI):

10714

Nom complet:

polymerase (DNA-directed), delta 3, accessory subunit

MW calculé

466 aa, 51 kDa

MW observés:

51-70 kDa

Méthode de purification:

Purification par affinité contre l'antigène

Dilutions recommandées:

WB 1:500-1:2000

IP 0.5-4.0 ug for IP and 1:500-1:1000 for WB

IHC 1:50-1:500

## Applications

Applications testées:

IHC, IP, WB, ELISA

Demandes citées:

WB

Spécificité de l'espèce:

Humain, rat, souris

Espèces citées:

Humain, souris

**Remarque-IHC: il est suggéré de démasquer l'antigène avec un tampon de TE buffer pH 9,0; (\*) A défaut, le démasquage de l'antigène peut être effectué avec un tampon citrate pH 6,0.**

Contrôles positifs:

WB : cellules MCF-7, tissu testiculaire de rat, tissu testiculaire de souris

IP : cellules MCF-7,

IHC : tissu de cancer du sein humain, tissu de cancer du col de l'utérus humain

## Informations générales

### Publications notables

Autrice	Pubmed ID	Journal	Application
Zhe Yang	32883681	Genes Dev	WB
Zhe Yang	36229075	Genes Dev	WB
Jaewon Min	37402370	Mol Cell	

## Stockage

Stockage:

Stocker à -20°C. Stable pendant un an après l'expédition.

Tampon de stockage:

PBS avec azoture de sodium à 0,02 % et glycérol à 50 % pH 7,3

L'aliquotage n'est pas nécessaire pour le stockage à -20C

\*\*\* Les 20ul contiennent 0,1% de BSA.

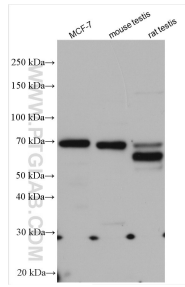
For technical support and original validation data for this product please contact:

T: 1 (888) 4PTGLAB (1-888-478-4522) (toll free in USA), or 1(312) 455-8498 (outside USA)

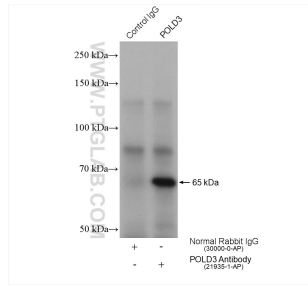
E: proteintech@ptglab.com  
W: ptglab.com

This product is exclusively available under Proteintech Group brand and is not available to purchase from any other manufacturer.

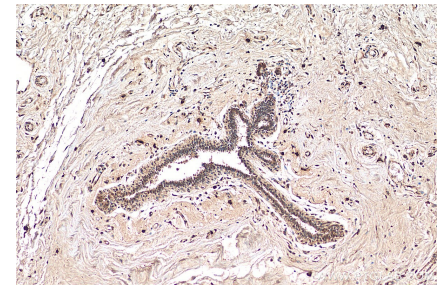
## Données de validation sélectionnées



Various lysates were subjected to SDS PAGE followed by western blot with 21935-1-AP (POLD3 antibody) at dilution of 1:1000 incubated at room temperature for 1.5 hours.



IP result of anti-POLD3(IP:21935-1-AP, 4ug; Detection:21935-1-AP 1:500) with MCF-7 cells lysate 640 ug.



Immunohistochemical analysis of paraffin-embedded human breast cancer tissue slide using 21935-1-AP (POLD3 antibody) at dilution of 1:200 (under 10x lens). Heat mediated antigen retrieval with Tris-EDTA buffer (pH 9.0).