

À des fins de recherche uniquement

Anticorps Polyclonal de lapin anti- CHRNA4



Numéro de catalogue: 21939-1-AP

Informations de base

Numéro de catalogue: 21939-1-AP	Numéro d'acquisition GenBank: BC096290	Méthode de purification: Purification par affinité contre l'antigène
Taille: 150ul , Concentration: 800 µg/ml by Nanodrop;	Identification du gène (NCBI): 1137	Dilutions recommandées: WB 1:1000-1:4000
Hôte: Lapin	Nom complet: cholinergic receptor, nicotinic, alpha 4	
Isotype: IgG	MW calculé: 627 aa, 70 kDa	
Immunogen Catalog Number: AG16584	MW observés: 69 kDa	

Applications

Applications testées: WB, ELISA	Contrôles positifs: WB : cellules Neuro-2a, cellules C6
Spécificité de l'espèce: Humain, souris	

Informations générales

This gene encodes a nicotinic acetylcholine receptor, which belongs to a superfamily of ligand-gated ion channels that play a role in fast signal transmission at synapses. These pentameric receptors can bind acetylcholine, which causes an extensive change in conformation that leads to the opening of an ion-conducting channel across the plasma membrane. This protein is an integral membrane receptor subunit that can interact with either nAChR beta-2 or nAChR beta-4 to form a functional receptor. Mutations in this gene cause nocturnal frontal lobe epilepsy type 1.

Stockage

Stockage:
Stocker à -20°C. Stable pendant un an après l'expédition.
Tampon de stockage:
PBS avec azoture de sodium à 0,02 % et glycérol à 50 % pH 7,3
L'aliquotage n'est pas nécessaire pour le stockage à -20C

***** Les 20ul contiennent 0,1% de BSA.**

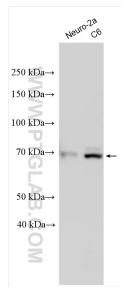
For technical support and original validation data for this product please contact:

T: 1 (888) 4PTGLAB (1-888-478-4522) (toll free in USA), or 1(312) 455-8498 (outside USA)

E: proteintech@ptglab.com
W: ptglab.com

This product is exclusively available under Proteintech Group brand and is not available to purchase from any other manufacturer.

Données de validation sélectionnées



Various lysates were subjected to SDS PAGE followed by western blot with 21939-1-AP (CHRNA4 antibody) at dilution of 1:2000 incubated at room temperature for 1.5 hours.