

À des fins de recherche uniquement

# Anticorps Polyclonal de lapin anti-FOXR1



Numéro de catalogue: 21942-1-AP

## Informations de base

Numéro de catalogue:  
21942-1-AP

Taille:  
150ul, Concentration: 800 µg/ml by  
Nanodrop and 433 µg/ml by Bradford  
method using BSA as the standard;

Hôte:  
Lapin

Isotype:  
IgG

Immunogen Catalog Number:  
AG16625

Numéro d'acquisition GenBank:  
BC028191

Identification du gène (NCBI):  
283150

Nom complet:  
forkhead box R1

MW calculé  
292 aa, 33 kDa

MW observés:  
35 kDa

Méthode de purification:  
Purification par affinité contre  
l'antigène

Dilutions recommandées:  
WB 1:500-1:1000  
IP 0.5-4.0 ug for IP and 1:500-1:1000  
for WB

## Applications

Applications testées:  
IP, WB, ELISA

Spécificité de l'espèce:  
Humain, souris

Contrôles positifs:

WB : tissu cérébral humain fœtal, tissu cérébral de  
souris

IP : tissu cérébral de souris,

## Informations générales

### Stockage

Stockage:

Stocker à -20°C. Stable pendant un an après l'expédition.

Tampon de stockage:

PBS avec azoture de sodium à 0,02 % et glycérol à 50 % pH 7,3

L'aliquotage n'est pas nécessaire pour le stockage à -20C

**\*\*\* Les 20ul contiennent 0,1% de BSA.**

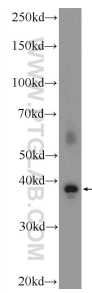
For technical support and original validation data for this product please contact:

T: 1 (888) 4PTGLAB (1-888-478-4522) (toll free  
in USA), or 1(312) 455-8498 (outside USA)

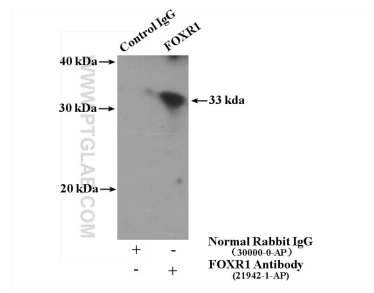
E: proteintech@ptglab.com  
W: ptglab.com

This product is exclusively available under Proteintech Group brand and is not available to purchase from any other manufacturer.

## Données de validation sélectionnées



fetal human brain tissue were subjected to SDS PAGE followed by western blot with 21942-1-AP (FOX R1 Antibody) at dilution of 1:600 incubated at room temperature for 1.5 hours.



IP Result of anti-FOX R1 (IP:21942-1-AP, 4ug; Detection:21942-1-AP 1:500) with mouse brain tissue lysate 4000ug.