

À des fins de recherche uniquement

Anticorps Polyclonal de lapin anti-SH3BGRL2



Numéro de catalogue: 21944-1-AP

Phare

2 Publications

Informations de base

Numéro de catalogue:

21944-1-AP

Taille:

150ul, Concentration: 600 µg/ml by Nanodrop and 467 µg/ml by Bradford method using BSA as the standard;

Hôte:

Lapin

Isotype:

IgG

Immunogen Catalog Number:

AG16638

Numéro d'acquisition GenBank:

BC040489

Identification du gène (NCBI):

83699

Nom complet:

SH3 domain binding glutamic acid-rich protein like 2

MW calculé

107 aa, 12 kDa

MW observés:

12 kDa

Méthode de purification:

Purification par affinité contre l'antigène

Dilutions recommandées:

WB 1:200-1:1000

IHC 1:50-1:500

IF 1:50-1:500

Applications

Applications testées:

IF, IHC, WB, ELISA

Demandes citées:

WB

Spécificité de l'espèce:

Humain, souris

Espèces citées:

Humain

Remarque-IHC: il est suggéré de démasquer l'antigène avec un tampon de TE buffer pH 9,0; (*) A défaut, le démasquage de l'antigène peut être effectué avec un tampon citrate pH 6,0.

Contrôles positifs:

WB : tissu cérébral de souris, tissu hépatique de souris, tissu placentaire humain

IHC : tissu hépatique humain, tissu cérébral de souris, tissu placentaire humain

IF : cellules HEK-293,

Informations générales

Publications notables

Autrice	Pubmed ID	Journal	Application
Shanqi Guo	32431616	Front Pharmacol	WB
Dou-Dou Li	32368399	Am J Cancer Res	WB

Stockage

Stockage:

Stocker à -20°C. Stable pendant un an après l'expédition.

Tampon de stockage:

PBS avec azoture de sodium à 0,02 % et glycérol à 50 % pH 7,3

L'aliquotage n'est pas nécessaire pour le stockage à -20C

*** Les 20ul contiennent 0,1% de BSA.

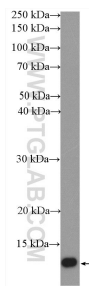
For technical support and original validation data for this product please contact:

T: 1 (888) 4PTGLAB (1-888-478-4522) (toll free in USA), or 1(312) 455-8498 (outside USA)

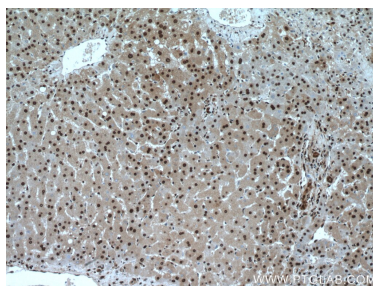
E: proteintech@ptglab.com
W: ptglab.com

This product is exclusively available under Proteintech Group brand and is not available to purchase from any other manufacturer.

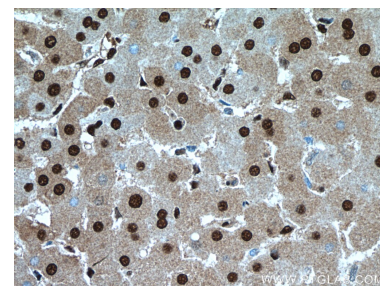
Données de validation sélectionnées



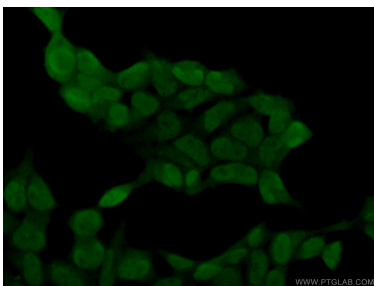
mouse brain tissue were subjected to SDS PAGE followed by western blot with 21944-1-AP (SH3BGRL2 antibody) at dilution of 1:300 incubated at room temperature for 1.5 hours.



Immunohistochemical analysis of paraffin-embedded human liver tissue slide using 21944-1-AP (SH3BGRL2 antibody) at dilution of 1:200 (under 10x lens).



Immunohistochemical analysis of paraffin-embedded human liver tissue slide using 21944-1-AP (SH3BGRL2 antibody) at dilution of 1:200 (under 40x lens).



Immunofluorescent analysis of (4% PFA) fixed HEK-293 cells using 21944-1-AP (SH3BGRL2 antibody) at dilution of 1:50 and Alexa Fluor 488-conjugated AffiniPure Goat Anti-Rabbit IgG(H+L).