

À des fins de recherche uniquement

Anticorps Polyclonal de lapin anti-SHPRH



Numéro de catalogue: 21955-1-AP

Informations de base

Numéro de catalogue:
21955-1-AP

Taille:
150ul, Concentration: 500 µg/ml by
Nanodrop and 333 µg/ml by Bradford
method using BSA as the standard;

Hôte:
Lapin

Isotype:
IgG

Immunogen Catalog Number:
AG16635

Numéro d'acquisition GenBank:
BC117686

Identification du gène (NCBI):

257218
Nom complet:
SNF2 histone linker PHD RING
helicase

MW calculé
1683 aa, 193 kDa

MW observés:
200 kDa

Méthode de purification:
Purification par affinité contre
l'antigène

Dilutions recommandées:
WB 1:200-1:1000
IP 0.5-4.0 ug for IP and 1:200-1:1000
for WB
IHC 1:50-1:500

Applications

Applications testées:
IHC, IP, WB, ELISA

Spécificité de l'espèce:
Humain, souris

**Remarque-IHC: il est suggéré de démasquer
l'antigène avec un tampon de TE buffer pH
9.0; (*) À défaut, 'le démasquage de
l'antigène peut être 'effectué avec un
tampon citrate pH 6,0.**

Contrôles positifs:

WB : tissu testiculaire de souris,

IP : tissu testiculaire de souris,

IHC : tissu de côlon humain,

Informations générales

Stockage

Stockage:

Stocker à -20°C. Stable pendant un an après l'expédition.

Tampon de stockage:

PBS avec azoture de sodium à 0,02 % et glycérol à 50 % pH 7,3

L'aliquotage n'est pas nécessaire pour le stockage à -20C

***** Les 20ul contiennent 0,1% de BSA.**

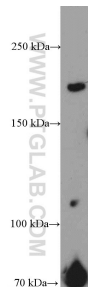
For technical support and original validation data for this product please contact:

T: 1 (888) 4PTGLAB (1-888-478-4522) (toll free
in USA), or 1(312) 455-8498 (outside USA)

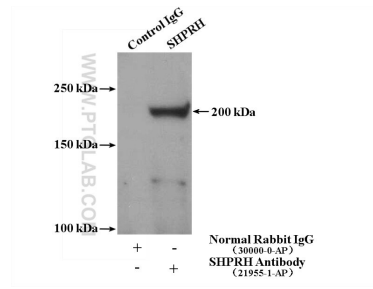
E: proteintech@ptglab.com
W: ptglab.com

**This product is exclusively available under Proteintech
Group brand and is not available to purchase from any
other manufacturer.**

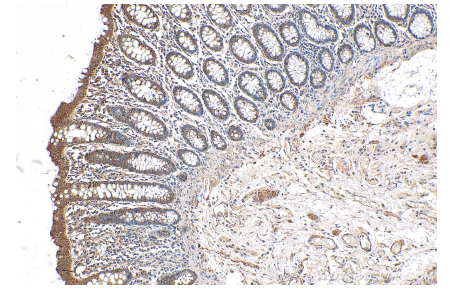
Données de validation sélectionnées



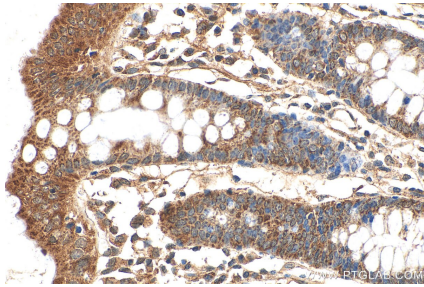
mouse testis tissue were subjected to SDS PAGE followed by western blot with 21955-1-AP (SHPRH Antibody) at dilution of 1:300 incubated at room temperature for 1.5 hours.



IP Result of anti-SHPRH (IP:21955-1-AP, 4ug; Detection:21955-1-AP 1:300) with mouse testis tissue lysate 4000ug.



Immunohistochemical analysis of paraffin-embedded human colon tissue slide using 21955-1-AP (SHPRH antibody) at dilution of 1:200 (under 10x lens). Heat mediated antigen retrieval with Tris-EDTA buffer (pH 9.0).



Immunohistochemical analysis of paraffin-embedded human colon tissue slide using 21955-1-AP (SHPRH antibody) at dilution of 1:200 (under 40x lens). Heat mediated antigen retrieval with Tris-EDTA buffer (pH 9.0).