

À des fins de recherche uniquement

# Anticorps Polyclonal de lapin anti-LMO2



Numéro de catalogue: 21966-1-AP

## Informations de base

|   |   |  |
|---|---|--|
| <b>Numéro de catalogue:</b><br>21966-1-AP   | <b>Numéro d'acquisition GenBank:</b><br>BC034041            | <b>Méthode de purification:</b><br>Purification par affinité contre l'antigène |
| <b>Taille:</b><br>150ul, Concentration: 400 µg/ml by Nanodrop and 247 µg/ml by Bradford method using BSA as the standard; | <b>Identification du gène (NCBI):</b><br>4005               | <b>Dilutions recommandées:</b><br>WB 1:500-1:2000                              |
| <b>Hôte:</b><br>Lapin   | <b>Nom complet:</b><br>LIM domain only 2 (rhombotin-like 1) |  |
| <b>Isotype:</b><br>IgG  | <b>MW calculé:</b><br>227 aa, 25 kDa                        |  |
| <b>Immunogen Catalog Number:</b><br>AG16795   | <b>MW observés:</b><br>17-25 kDa                            |  |

## Applications

|   |   |
|---|---|
| <b>Applications testées:</b><br>WB, ELISA         | <b>Contrôles positifs:</b><br>WB : tissu cardiaque de souris, |
| <b>Spécificité de l'espèce:</b><br>Humain, souris |   |

## Informations générales

### Stockage

**Stockage:**  
Stocker à -20°C. Stable pendant un an après l'expédition.  
**Tampon de stockage:**  
PBS avec azoture de sodium à 0,02 % et glycérol à 50 % pH 7,3  
L'aliquotage n'est pas nécessaire pour le stockage à -20C

**\*\*\* Les 20ul contiennent 0,1% de BSA.**

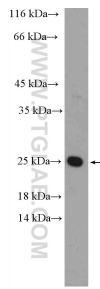
For technical support and original validation data for this product please contact:

T: 1 (888) 4PTGLAB (1-888-478-4522) (toll free in USA), or 1(312) 455-8498 (outside USA)

E: [proteintech@ptglab.com](mailto:proteintech@ptglab.com)  
W: [ptglab.com](http://ptglab.com)

This product is exclusively available under Proteintech Group brand and is not available to purchase from any other manufacturer.

## Données de validation sélectionnées



mouse heart tissue were subjected to SDS PAGE followed by western blot with 21966-1-AP (LMO2 Antibody) at dilution of 1:1000 incubated at room temperature for 1.5 hours.