

À des fins de recherche uniquement

Anticorps Polyclonal de lapin anti-MACC1



Numéro de catalogue: 21970-1-AP

1 Publications

Informations de base

Numéro de catalogue: 21970-1-AP	Numéro d'acquisition GenBank: BC137090	Méthode de purification: Purification par affinité contre l'antigène
Taille: 150ul, Concentration: 400 µg/ml by Nanodrop and 300 µg/ml by Bradford method using BSA as the standard;	Identification du gène (NCBI): 346389	Dilutions recommandées: IHC 1:20-1:200
Hôte: Lapin	Nom complet: metastasis associated in colon cancer	
Isotype: IgG	MW calculé 852 aa, 97 kDa	
Immunogen Catalog Number: AG16884		

Applications

Applications testées: IHC, ELISA	Contrôles positifs: IHC : tissu de cancer du foie humain, tissu de cancer du côlon humain
Spécificité de l'espèce: Humain, souris	
Remarque-IHC: il est suggéré de démasquer l'antigène avec un tampon de TE buffer pH 9,0; (*) À défaut, le démasquage de l'antigène peut être effectué avec un tampon citrate pH 6,0.	

Informations générales

Publications notables

Autrice	Pubmed ID	Journal	Application
Shuo Chen	27991682	Mol Carcinog	WB

Stockage

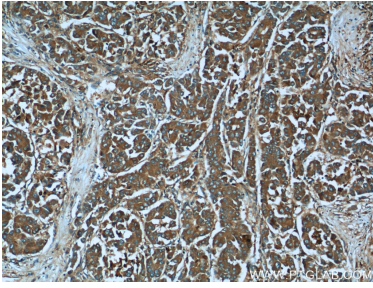
Stockage:
Stocker à -20°C. Stable pendant un an après l'expédition.
Tampon de stockage:
PBS avec azoture de sodium à 0,02 % et glycérol à 50 % pH 7,3
L'aliquotage n'est pas nécessaire pour le stockage à -20C

*** Les 20ul contiennent 0,1% de BSA.

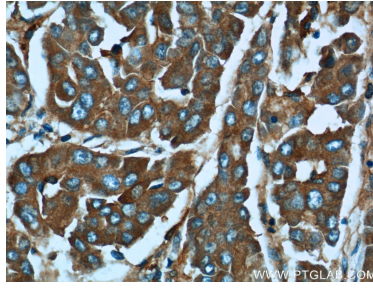
For technical support and original validation data for this product please contact:
T: 1 (888) 4PTGLAB (1-888-478-4522) (toll free in USA), or 1(312) 455-8498 (outside USA)
E: proteintech@ptglab.com
W: ptglab.com

This product is exclusively available under Proteintech Group brand and is not available to purchase from any other manufacturer.

Données de validation sélectionnées



Immunohistochemical analysis of paraffin-embedded human liver cancer tissue slide using 21970-1-AP (MACC1 Antibody) at dilution of 1:50 (under 10x lens).



Immunohistochemical analysis of paraffin-embedded human liver cancer tissue slide using 21970-1-AP (MACC1 Antibody) at dilution of 1:50 (under 40x lens).