

À des fins de recherche uniquement

Anticorps Polyclonal de lapin anti-ALCAM



Numéro de catalogue: 21972-1-AP

4 Publications

Informations de base

Numéro de catalogue: 21972-1-AP	Numéro d'acquisition GenBank: BC137097	Méthode de purification: Purification par affinité contre l'antigène
Taille: 150ul , Concentration: 260 µg/ml by Nanodrop and 200 µg/ml by Bradford method using BSA as the standard;	Identification du gène (NCBI): 214	Dilutions recommandées: WB 1:2000-1:12000 IHC 1:20-1:200
Hôte: Lapin	Nom complet: activated leukocyte cell adhesion molecule	
Isotype: IgG	MW calculé 583 aa, 65 kDa	
Immunogen Catalog Number: AG16892	MW observés: 100-110 kDa	

Applications

Applications testées:

IHC, WB, ELISA

Demandes citées:

IF, IHC, WB

Spécificité de l'espèce:

Humain, souris

Espèces citées:

Humain

Remarque-IHC: il est suggéré de démasquer l'antigène avec un tampon de TE buffer pH 9,0; (*) A défaut, 'le démasquage de l'antigène peut être 'effectué avec un tampon citrate pH 6,0.

Contrôles positifs:

WB : cellules A549, cellules U2OS, tissu cérébral de souris, tissu hépatique humain

IHC : tissu de cancer du sein humain, tissu cérébral de souris, tissu de cancer du côlon humain

Informations générales

Activated leukocyte cell adhesion molecule (ALCAM, also known as CD166) is a cell adhesion molecule that belongs to the immunoglobulin superfamily. It is involved in cell-cell adhesion through homophilic and heterophilic (to CD6) interactions. ALCAM is widely expressed in a variety of normal tissues. Altered ALCAM expression has been associated with the differentiation state and progression in some neoplasms including melanoma, prostate, colorectal, and breast cancers (PMID: 20461761; 18172759).

Publications notables

Autrice	Pubmed ID	Journal	Application
Dong-Ming Wu	32440144	Onco Targets Ther	WB,IF
Xiang Hu	32512510	EBioMedicine	IHC
Dong-Ming Wu	31024010	Cell Death Dis	WB,IHC

Stockage

Stockage:

Stocker à -20°C. Stable pendant un an après l'expédition.

Tampon de stockage:

PBS avec azoture de sodium à 0,02 % et glycérol à 50 % pH 7,3

L'aliquotage n'est pas nécessaire pour le stockage à -20C

*** Les 20ul contiennent 0,1% de BSA.

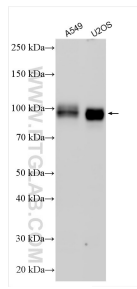
For technical support and original validation data for this product please contact:

T: 1 (888) 4PTGLAB (1-888-478-4522) (toll free in USA), or 1(312) 455-8498 (outside USA)

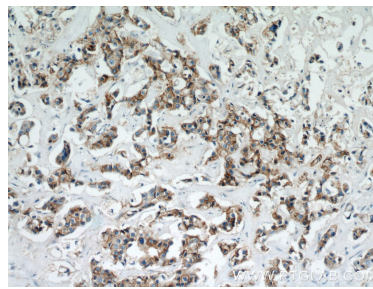
E: proteintech@ptglab.com
W: ptglab.com

This product is exclusively available under Proteintech Group brand and is not available to purchase from any other manufacturer.

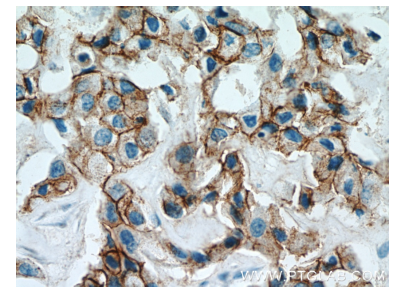
Données de validation sélectionnées



Various lysates were subjected to SDS PAGE followed by western blot with 21972-1-AP (ALCAM antibody) at dilution of 1:6000 incubated at room temperature for 1.5 hours.



Immunohistochemical analysis of paraffin-embedded human breast cancer using 21972-1-AP (ALCAM antibody) at dilution of 1:50 (under 10x lens).



Immunohistochemical analysis of paraffin-embedded human breast cancer using 21972-1-AP (ALCAM antibody) at dilution of 1:50 (under 40x lens).