

À des fins de recherche uniquement

# Anticorps Polyclonal de lapin anti-TSPAN31



Numéro de catalogue: 21987-1-AP

1 Publications

## Informations de base

Numéro de catalogue:

21987-1-AP

Taille:

150ul, Concentration: 450 µg/ml by Nanodrop and 433 µg/ml by Bradford method using BSA as the standard;

Hôte:

Lapin

Isotype:

IgG

Immunogen Catalog Number:

AG17138

Numéro d'acquisition GenBank:

BC010377

Identification du gène (NCBI):

6302

Nom complet:

tetraspanin 31

MW calculé

210 aa, 23 kDa

MW observés:

30 kDa

Méthode de purification:

Purification par affinité contre l'antigène

Dilutions recommandées:

WB 1:200-1:1000

IHC 1:50-1:500

## Applications

Applications testées:

IHC, WB, ELISA

Demandes citées:

IHC

Spécificité de l'espèce:

Humain, souris

Espèces citées:

Humain

**Remarque-IHC: il est suggéré de démasquer l'antigène avec un tampon de TE buffer pH 9,0; (\*) A défaut, le démasquage de l'antigène peut être effectué avec un tampon citrate pH 6,0.**

Contrôles positifs:

WB : cellules HeLa, cellules HepG2, cellules PC-3, tissu de muscle squelettique de souris

IHC : tissu de muscle squelettique humain, tissu cardiaque humain

## Informations générales

Tetraspanin-31 (TSPAN31) belongs to the tetraspanin (TM4SF) family, also known as the transmembrane 4 (TM4) superfamily, which are a family of transmembrane proteins with 33 mammalian members. These proteins mediate signal transduction events that play a role in the regulation of cell development, activation, growth and motility. Tetraspanin-31 is thought to be involved in growth-related cellular processes. The experimentally determined molecular mass of 30 kDa is larger than the calculated molecular mass of 23 kDa, which could be a result of post-translational modifications.

## Publications notables

Autrice	Pubmed ID	Journal	Application
Yusuke Takashima	35307915	Cancer Sci	IHC

## Stockage

Stockage:

Stocker à -20°C. Stable pendant un an après l'expédition.

Tampon de stockage:

PBS avec azoture de sodium à 0,02 % et glycérol à 50 % pH 7,3

L'aliquotage n'est pas nécessaire pour le stockage à -20C

\*\*\* Les 20ul contiennent 0,1% de BSA.

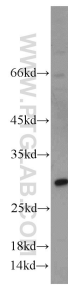
For technical support and original validation data for this product please contact:

T: 1 (888) 4PTGLAB (1-888-478-4522) (toll free in USA), or 1(312) 455-8498 (outside USA)

E: [proteintech@ptglab.com](mailto:proteintech@ptglab.com)  
W: [ptglab.com](http://ptglab.com)

This product is exclusively available under Proteintech Group brand and is not available to purchase from any other manufacturer.

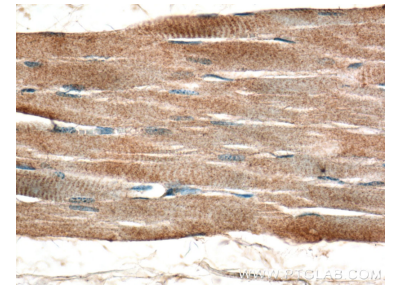
## Données de validation sélectionnées



HeLa cells were subjected to SDS PAGE followed by western blot with 21987-1-AP (TSPAN31 antibody) at dilution of 1:400 incubated at room temperature for 1.5 hours.



Immunohistochemical analysis of paraffin-embedded human skeletal muscle tissue slide using 21987-1-AP (TSPAN31 Antibody) at dilution of 1:200 (under 10x lens).



Immunohistochemical analysis of paraffin-embedded human skeletal muscle tissue slide using 21987-1-AP (TSPAN31 Antibody) at dilution of 1:200 (under 40x lens).