

À des fins de recherche uniquement

Anticorps Polyclonal de lapin anti-DDX56



Numéro de catalogue: 21989-1-AP

Informations de base

Numéro de catalogue:
21989-1-AP

Taille:
150ul, Concentration: 400 µg/ml by
Nanodrop and 413 µg/ml by Bradford
method using BSA as the standard;

Hôte:

Lapin

Isotype:

IgG

Immunogen Catalog Number:
AG17272

Numéro d'acquisition GenBank:
BC001235

Identification du gène (NCBI):
54606

Nom complet:
DEAD (Asp-Glu-Ala-Asp) box
polypeptide 56

MW calculé

62 kDa

MW observés:

62 kDa

Méthode de purification:

Purification par affinité contre
l'antigène

Dilutions recommandées:

WB 1:500-1:2000

Applications

Applications testées:

WB, ELISA

Spécificité de l'espèce:

Humain, souris

Contrôles positifs:

WB : cellules HepG2, tissu cérébral de souris

Informations générales

Stockage

Stockage:

Stocker à -20°C. Stable pendant un an après l'expédition.

Tampon de stockage:

PBS avec azoture de sodium à 0,02 % et glycérol à 50 % pH 7,3

L'aliquotage n'est pas nécessaire pour le stockage à -20C

*** Les 20ul contiennent 0,1% de BSA.

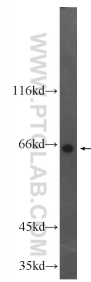
For technical support and original validation data for this product please contact:

T: 1 (888) 4PTGLAB (1-888-478-4522) (toll free
in USA), or 1(312) 455-8498 (outside USA)

E: proteintech@ptglab.com
W: ptglab.com

This product is exclusively available under Proteintech Group brand and is not available to purchase from any other manufacturer.

Données de validation sélectionnées



HepG2 cells were subjected to SDS PAGE followed by western blot with 21989-1-AP (DDX56 Antibody) at dilution of 1:1000 incubated at room temperature for 1.5 hours.