

À des fins de recherche uniquement

Anticorps Polyclonal de lapin anti-STRA6



Numéro de catalogue: 22001-1-AP

7 Publications

Informations de base

Numéro de catalogue: 22001-1-AP	Numéro d'acquisition GenBank: BC025256	Méthode de purification: Purification par affinité contre l'antigène
Taille: 150ul , Concentration: 700 µg/ml by Nanodrop;	Identification du gène (NCBI): 64220	Dilutions recommandées: WB 1:1000-1:4000
Hôte: Lapin	Nom complet: stimulated by retinoic acid gene 6 homolog (mouse)	
Isotype: IgG	MW calculé: 667 aa, 74 kDa	
Immunogen Catalog Number: AG17591	MW observés: 73-78 kDa	

Applications

Applications testées: WB, ELISA	Contrôles positifs: WB : tissu rénal de souris, tissu rénal de rat
Demandes citées: IF, IHC, WB	
Spécificité de l'espèce: Humain, souris	
Espèces citées: Humain, rat, souris	

Informations générales

STRA6, also known as MCOP59 and PP14296. Functions as retinol transporter. Accepts all-trans retinol from the extracellular retinol-binding protein RBP4, facilitates retinol transport across the cell membrane, and then transfers retinol to the cytoplasmic retinol-binding protein RBP1. Contributes to the activation of a signaling cascade that depends on retinol transport and LRAT-dependent generation of retinol metabolites that then trigger activation of JAK2 and its target STAT5, and ultimately increase the expression of SOCS3 and inhibit cellular responses to insulin. (PMID:9452451; 18316031; 22665496; 21368206; 22665496).

Publications notables

Autrice	Pubmed ID	Journal	Application
S Prpar Mihevc	27665936	Sci Rep	IF
Marta U Wotoszynowska-Fraser	34417282	eNeuro	WB
Tomoko Kawai	27022678	Endocrinology	IF

Stockage

Stockage:
Stocker à -20°C. Stable pendant un an après l'expédition.
Tampon de stockage:
PBS avec azoture de sodium à 0,02 % et glycérol à 50 % pH 7,3
L'aliquotage n'est pas nécessaire pour le stockage à -20C

*** Les 20ul contiennent 0,1% de BSA.

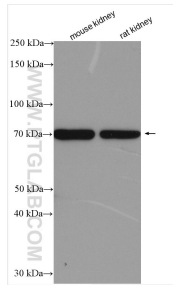
For technical support and original validation data for this product please contact:

T: 1 (888) 4PTGLAB (1-888-478-4522) (toll free in USA), or 1(312) 455-8498 (outside USA)

E: proteintech@ptglab.com
W: ptglab.com

This product is exclusively available under Proteintech Group brand and is not available to purchase from any other manufacturer.

Données de validation sélectionnées



Various lysates were subjected to SDS PAGE followed by western blot with 22001-1-AP (STRA6 antibody) at dilution of 1:2000 incubated at room temperature for 1.5 hours.