

À des fins de recherche uniquement

# Anticorps Polyclonal de lapin anti-PIGR



Numéro de catalogue: 22024-1-AP

## Informations de base

|  |   |   |
|--|---|---|
| Numéro de catalogue:<br>22024-1-AP   | Numéro d'acquisition GenBank:<br>BC110494         | Méthode de purification:<br>Purification par affinité contre l'antigène |
| Taille:<br>150ul, Concentration: 850 µg/ml by Nanodrop and 493 µg/ml by Bradford method using BSA as the standard; | Identification du gène (NCBI):<br>5284            | Dilutions recommandées:<br>IHC 1:50-1:500<br>IF 1:50-1:500              |
| Hôte:<br>Lapin   | Nom complet:<br>polymeric immunoglobulin receptor |   |
| Isotype:<br>IgG  | MW calculé<br>764 aa, 83 kDa                      |   |
| Immunogen Catalog Number:<br>AG16876   |   |   |

## Applications

Applications testées:

IF, IHC, ELISA

Spécificité de l'espèce:

Humain

**Remarque-IHC: il est suggéré de démasquer l'antigène avec un tampon de TE buffer pH 9,0; (\*) À défaut, le démasquage de l'antigène peut être effectué avec un tampon citrate pH 6,0.**

Contrôles positifs:

IHC : tissu d'intestin grêle humain, tissu rénal humain

IF : tissu d'intestin grêle humain,

## Informations générales

### Stockage

Stockage:

Stocker à -20°C. Stable pendant un an après l'expédition.

Tampon de stockage:

PBS avec azoture de sodium à 0,02 % et glycérol à 50 % pH 7,3

L'aliquotage n'est pas nécessaire pour le stockage à -20C

\*\*\* Les 20ul contiennent 0,1% de BSA.

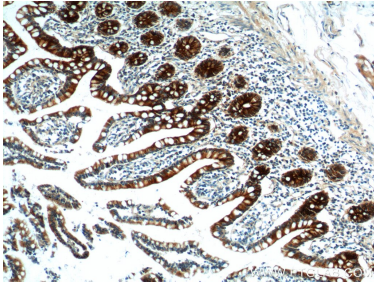
For technical support and original validation data for this product please contact:

T: 1 (888) 4PTGLAB (1-888-478-4522) (toll free in USA), or 1(312) 455-8498 (outside USA)

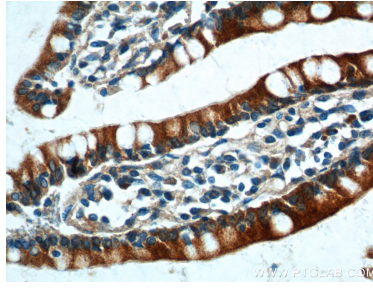
E: [proteintech@ptglab.com](mailto:proteintech@ptglab.com)  
W: [ptglab.com](http://ptglab.com)

This product is exclusively available under Proteintech Group brand and is not available to purchase from any other manufacturer.

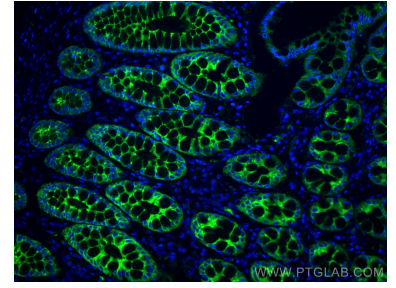
## Données de validation sélectionnées



Immunohistochemical analysis of paraffin-embedded human small intestine tissue slide using 22024-1-AP (PIGR Antibody) at dilution of 1:200 (under 10x lens).



Immunohistochemical analysis of paraffin-embedded human small intestine tissue slide using 22024-1-AP (PIGR Antibody) at dilution of 1:200 (under 40x lens).



Immunofluorescent analysis of (4% PFA) fixed human small intestine tissue using PIGR antibody (22024-1-AP) at dilution of 1:200 and CoraLite®488-Conjugated AffiniPure Goat Anti-Rabbit IgG(H+L).