

À des fins de recherche uniquement

Anticorps Polyclonal de lapin anti-PIK3C2A



Numéro de catalogue: 22028-1-AP

Phare

10 Publications

Informations de base

Numéro de catalogue:

22028-1-AP

Taille:

150ul, Concentration: 800 µg/ml by Nanodrop and 393 µg/ml by Bradford method using BSA as the standard;

Hôte:

Lapin

Isotype:

IgG

Immunogen Catalog Number:

AG16894

Numéro d'acquisition GenBank:

BC113658

Identification du gène (NCBI):

5286

Nom complet:

phosphoinositide-3-kinase, class 2, alpha polypeptide

MW calculé

1686 aa, 191 kDa

MW observés:

191 kDa

Méthode de purification:

Purification par affinité contre l'antigène

Dilutions recommandées:

WB 1:2000-1:8000

IP 0.5-4.0 ug for IP and 1:500-1:2000 for WB

IHC 1:50-1:500

IF 1:50-1:500

Applications

Applications testées:

IF, IHC, IP, WB, ELISA

Demandes citées:

IF, IHC, WB

Spécificité de l'espèce:

Humain, souris

Espèces citées:

Humain, rat

Remarque-IHC: il est suggéré de démasquer l'antigène avec un tampon de TE buffer pH 9.0; (*) A défaut, 'le démasquage de l'antigène peut être 'effectué avec un tampon citrate pH 6,0.

Contrôles positifs:

WB : cellules HeLa, cellules PC-3, tissu placentaire humain

IP : cellules PC-3,

IHC : tissu ovarien de souris, tissu cardiaque de souris

IF : cellules HeLa,

Informations générales

Publications notables

Autrice	Pubmed ID	Journal	Application
Glenn F W Walpole	35484249	Nat Cell Biol	WB
Huayi Li	35098698	Adv Sci (Weinh)	WB,IF
Ellis L Ryan	34005327	J Cell Sci	WB,IF

Stockage

Stockage:

Stocker à -20°C. Stable pendant un an après l'expédition.

Tampon de stockage:

PBS avec azoture de sodium à 0,02 % et glycérol à 50 % pH 7,3

L'aliquotage n'est pas nécessaire pour le stockage à -20C

*** Les 20ul contiennent 0,1% de BSA.

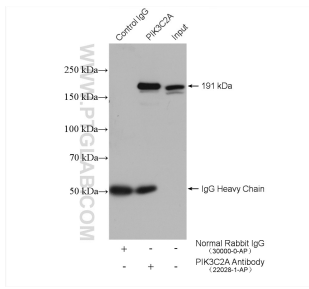
For technical support and original validation data for this product please contact:

T: 1 (888) 4PTGLAB (1-888-478-4522) (toll free in USA), or 1(312) 455-8498 (outside USA)

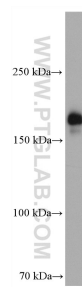
E: proteintech@ptglab.com
W: ptglab.com

This product is exclusively available under Proteintech Group brand and is not available to purchase from any other manufacturer.

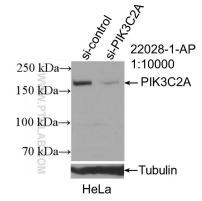
Données de validation sélectionnées



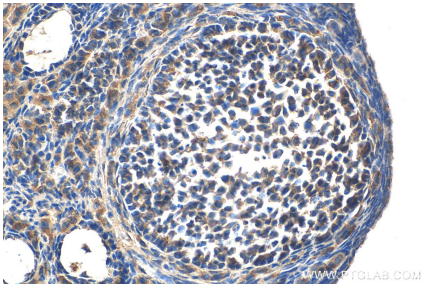
IP result of anti-PIK3C2A (IP:22028-1-AP, 4 μ g; Detection:22028-1-AP 1:1000) with PC-3 cells lysate 1760 μ g.



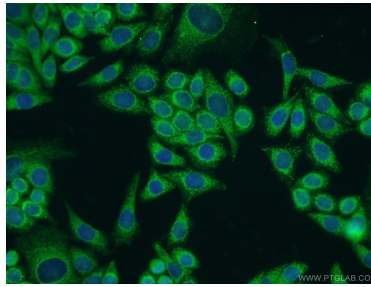
HeLa cells were subjected to SDS PAGE followed by western blot with 22028-1-AP (PIK3C2A antibody) at dilution of 1:1500 incubated at room temperature for 1.5 hours.



WB result of PIK3C2A antibody (22028-1-AP; 1:10000; incubated at room temperature for 1.5 hours) with sh-Control and sh-PIK3C2A transfected HeLa cells.



Immunohistochemical analysis of paraffin-embedded mouse ovary tissue slide using 22028-1-AP (PIK3C2A antibody) at dilution of 1:200 (under 40x lens). Heat mediated antigen retrieval with Tris-EDTA buffer (pH 9.0).



Immunofluorescent analysis of HeLa cells using 22028-1-AP (PIK3C2A antibody) at dilution of 1:50 and Alexa Fluor 488-conjugated AffiniPure Goat Anti-Rabbit IgG(H+L).