

À des fins de recherche uniquement

# Anticorps Polyclonal de lapin anti-iPLA2



Numéro de catalogue: 22030-1-AP

6 Publications

## Informations de base

Numéro de catalogue:

22030-1-AP

Taille:

150ul, Concentration: 650 µg/ml by Nanodrop and 353 µg/ml by Bradford method using BSA as the standard;

Hôte:

Lapin

Isotype:

IgG

Immunogen Catalog Number:

AG16896

Numéro d'acquisition GenBank:

BC036742

Identification du gène (NCBI):

8398

Nom complet:

phospholipase A2, group VI (cytosolic, calcium-independent)

MW calculé

90 kDa

MW observés:

80 kDa, 88 kDa

Méthode de purification:

Purification par affinité contre l'antigène

Dilutions recommandées:

WB 1:500-1:2000

IP 0.5-4.0 ug for IP and 1:500-1:1000 for WB

IHC 1:20-1:200

## Applications

Applications testées:

IHC, IP, WB, ELISA

Demandes citées:

IF, IHC, WB

Spécificité de l'espèce:

Humain, souris

Espèces citées:

Humain, rat, souris

**Remarque-IHC: il est suggéré de démasquer l'antigène avec un tampon de TE buffer pH 9,0; (\*) A défaut, 'le démasquage de l'antigène peut être effectué avec un tampon citrate pH 6,0.**

Contrôles positifs:

WB : tissu testiculaire de souris,

IP : tissu testiculaire de souris,

IHC : tissu d'intestin grêle humain, tissu cérébral humain

## Informations générales

PLA2G6, also named as PLPLA9, is involved in the remodeling of membranes allowing arachidonic acid to be placed in the proper position in phospholipids for stimulated release. It has been implicated in normal phospholipid remodeling, nitric oxide-induced or vasopressin-induced arachidonic acid release and in leukotriene and prostaglandin production. This protein has 4 isoforms produced by alternative splicing.

## Publications notables

Autrice	Pubmed ID	Journal	Application
Yao Lu	31506141	Zhongguo Dang Dai Er Ke Za Zhi	IHC
Shuhua Shan	32657580	J Agric Food Chem	WB,IHC
Laura Mahoney-Sanchez	36001957	Cell Rep	WB

## Stockage

Stockage:

Stocker à -20°C. Stable pendant un an après l'expédition.

Tampon de stockage:

PBS avec azoture de sodium à 0,02 % et glycérol à 50 % pH 7,3

L'aliquotage n'est pas nécessaire pour le stockage à -20C

\*\*\* Les 20ul contiennent 0,1% de BSA.

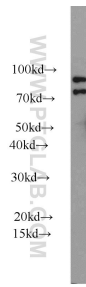
For technical support and original validation data for this product please contact:

T: 1 (888) 4PTGLAB (1-888-478-4522) (toll free in USA), or 1(312) 455-8498 (outside USA)

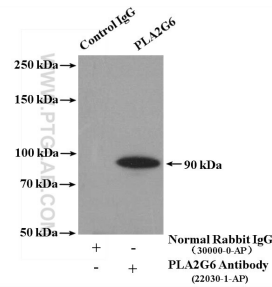
E: [proteintech@ptglab.com](mailto:proteintech@ptglab.com)  
W: [ptglab.com](http://ptglab.com)

This product is exclusively available under Proteintech Group brand and is not available to purchase from any other manufacturer.

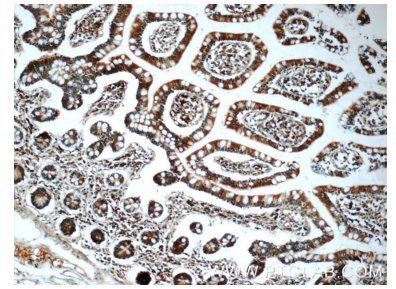
## Données de validation sélectionnées



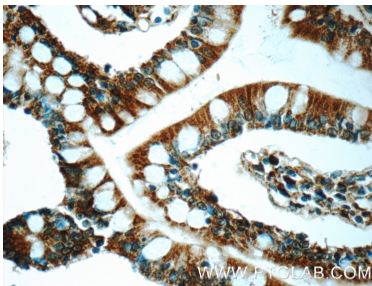
mouse testis tissue were subjected to SDS PAGE followed by western blot with 22030-1-AP (iPLA2 antibody) at dilution of 1:1000 incubated at room temperature for 1.5 hours.



IP Result of anti-iPLA2 (IP:22030-1-AP, 4ug; Detection:22030-1-AP 1:800) with mouse testis tissue lysate 4000ug.



Immunohistochemical analysis of paraffin-embedded human small intestine tissue slide using 22030-1-AP (iPLA2 antibody at dilution of 1:50 (under 10x lens).



Immunohistochemical analysis of paraffin-embedded human small intestine tissue slide using 22030-1-AP (iPLA2 antibody at dilution of 1:50 (under 40x lens).