

À des fins de recherche uniquement

Anticorps Polyclonal de lapin anti-Bim



Numéro de catalogue: 22037-1-AP

21 Publications

Informations de base

Numéro de catalogue:

22037-1-AP

Taille:

150ul, Concentration: 300 µg/ml by Nanodrop and 300 µg/ml by Bradford method using BSA as the standard;

Hôte:

Lapin

Isotype:

IgG

Immunogen Catalog Number:

AG11875

Numéro d'acquisition GenBank:

BC033694

Identification du gène (NCBI):

10018

Nom complet:

BCL2-like 11 (apoptosis facilitator)

MW calculé

198 aa, 22 kDa

MW observés:

23 and 18 kDa

Méthode de purification:

Purification par affinité contre l'antigène

Dilutions recommandées:

WB 1:500-1:1000

IHC 1:50-1:500

Applications

Applications testées:

IHC, WB, ELISA

Demandes citées:

IHC, WB

Spécificité de l'espèce:

Humain, souris

Espèces citées:

Humain, souris

Remarque-IHC: il est suggéré de démasquer l'antigène avec un tampon de TE buffer pH 9,0; (*) A défaut, 'le démasquage de l'antigène peut être 'effectué avec un tampon citrate pH 6,0.

Contrôles positifs:

WB : cellules RAW 264.7, cellules Raji

IHC : tissu de cancer du sein humain, tissu de cancer de la prostate humain

Informations générales

Publications notables

Autrice	Pubmed ID	Journal	Application
Yingjie Qing	34603598	Oxid Med Cell Longev	WB
Xiulian Miao	34689159	Cell Death Discov	WB
Yingjie Lu	33200796	Mol Med Rep	IHC, WB

Stockage

Stockage:

Stocker à -20°C. Stable pendant un an après l'expédition.

Tampon de stockage:

PBS avec azoture de sodium à 0,02 % et glycérol à 50 % pH 7,3

L'aliquotage n'est pas nécessaire pour le stockage à -20C

*** Les 20ul contiennent 0,1% de BSA.

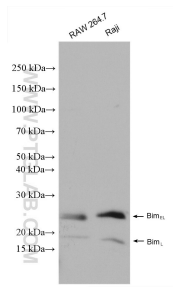
For technical support and original validation data for this product please contact:

T: 1 (888) 4PTGLAB (1-888-478-4522) (toll free in USA), or 1(312) 455-8498 (outside USA)

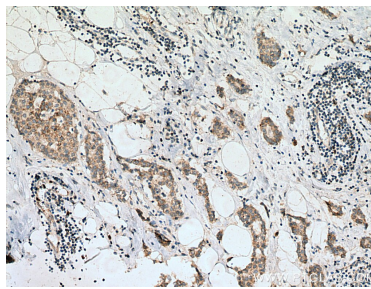
E: proteintech@ptglab.com
W: ptglab.com

This product is exclusively available under Proteintech Group brand and is not available to purchase from any other manufacturer.

Données de validation sélectionnées



Various lysates were subjected to SDS PAGE followed by western blot with 22037-1-AP (BIM, BCL2L11 antibody) at dilution of 1:500 incubated at room temperature for 1.5 hours.



Immunohistochemical analysis of paraffin-embedded human breast cancer tissue slide using 22037-1-AP (BIM, BCL2L11 antibody) at dilution of 1:200 (under 10x lens). Heat mediated antigen retrieval with Tris-EDTA buffer (pH 9.0).