

À des fins de recherche uniquement

Anticorps Polyclonal de lapin anti-CALHM1



Numéro de catalogue: 22042-1-AP

Informations de base

Numéro de catalogue: 22042-1-AP	Numéro d'acquisition GenBank: BC036193	Méthode de purification: Purification par affinité contre l'antigène
Taille: 150ul , Concentration: 607 µg/ml by Bradford method using BSA as the standard;	Identification du gène (NCBI): 255022	Dilutions recommandées: WB 1:500-1:2000 IHC 1:20-1:200
Hôte: Lapin	Nom complet: calcium homeostasis modulator 1	
Isotype: IgG	MW calculé 346 aa, 38 kDa	
Immunogen Catalog Number: AG14938	MW observés: 38-40 kDa	

Applications

Applications testées: IHC, WB, ELISA	Contrôles positifs: WB : tissu cérébral de souris, tissu cérébral de rat IHC : tissu cérébral humain,
Spécificité de l'espèce: Humain, rat, souris	
Remarque-IHC: il est suggéré de démasquer l'antigène avec un tampon de TE buffer pH 9.0; (*) À défaut, le démasquage de l'antigène peut être effectué avec un tampon citrate pH 6,0.	

Informations générales

Calcium homeostasis modulator 1 (CALHM1) is a membrane protein with four transmembrane helices that form an octameric ion channel with voltage-dependent activation.

Stockage

Stockage:
Stocker à -20°C. Stable pendant un an après l'expédition.
Tampon de stockage:
PBS avec azoture de sodium à 0,02 % et glycérol à 50 % pH 7,3
L'aliquotage n'est pas nécessaire pour le stockage à -20C

*** Les 20ul contiennent 0,1% de BSA.

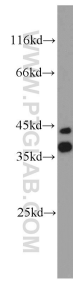
For technical support and original validation data for this product please contact:

T: 1 (888) 4PTGLAB (1-888-478-4522) (toll free in USA), or 1(312) 455-8498 (outside USA)

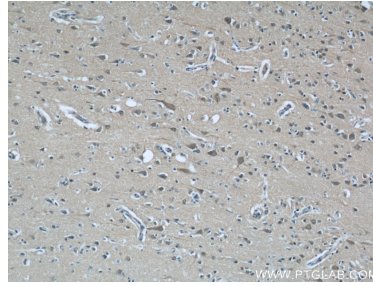
E: proteintech@ptglab.com
W: ptglab.com

This product is exclusively available under Proteintech Group brand and is not available to purchase from any other manufacturer.

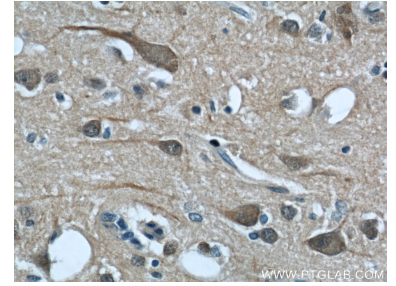
Données de validation sélectionnées



mouse brain tissue were subjected to SDS PAGE followed by western blot with 22042-1-AP (CALHM1 antibody) at dilution of 1:1000 incubated at room temperature for 1.5 hours.



Immunohistochemical analysis of paraffin-embedded human brain using 22042-1-AP (CALHM1 antibody) at dilution of 1:50 (under 10x lens).



Immunohistochemical analysis of paraffin-embedded human brain using 22042-1-AP (CALHM1 antibody) at dilution of 1:50 (under 40x lens).