

À des fins de recherche uniquement

Anticorps Polyclonal de lapin anti-AHI1



Numéro de catalogue: 22045-1-AP

Phare

5 Publications

Informations de base

Numéro de catalogue: 22045-1-AP	Numéro d'acquisition GenBank: BC094800	Méthode de purification: Purification par affinité contre l'antigène
Taille: 150ul , Concentration: 400 µg/ml by Nanodrop;	Identification du gène (NCBI): 54806	Dilutions recommandées: WB 1:2000-1:12000
Hôte: Lapin	Nom complet: Abelson helper integration site 1	
Isotype: IgG	MW calculé: 1196 aa, 137 kDa	
Immunogen Catalog Number: AG16885	MW observés: 137-150 kDa	

Applications

Applications testées: WB, ELISA	Contrôles positifs: WB : cellules HEK-293, cellules HeLa, cellules Jurkat
Demandes citées: IF, WB	
Spécificité de l'espèce: Humain	
Espèces citées: Humain, souris	

Informations générales

AHI1, encoding the Joubertin protein, is an alternatively spliced signaling molecule that contains seven Trp-Asp (WD) repeats, an SH3 domain, and numerous SH3-binding sites. AHI1 is expressed strongly in embryonic hindbrain and forebrain. AHI1 is involved in vesicle trafficking and is required for ciliogenesis, formation of primary non-motile cilium, and recruitment of RAB8A to the basal body of primary cilium. AHI1, as a positive modulator of classical Wnt signaling, may play a key role in ciliary signaling during cerebellar embryonic development (PMID: 15467982, PMID: 21623382).

Publications notables

Autrice	Pubmed ID	Journal	Application
Elisa Molinari	31346239	Sci Rep	IF
Yin Loon Lee	25103236	Mol Biol Cell	IF, WB
Sarah E Conduit	33996795	Front Cell Dev Biol	IF

Stockage

Stockage:
Stocker à -20°C. Stable pendant un an après l'expédition.
Tampon de stockage:
PBS avec azoture de sodium à 0,02 % et glycérol à 50 % pH 7,3
L'aliquotage n'est pas nécessaire pour le stockage à -20C

*** Les 20ul contiennent 0,1% de BSA.

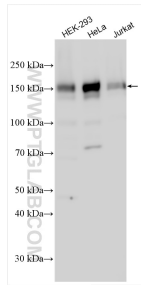
For technical support and original validation data for this product please contact:

T: 1 (888) 4PTGLAB (1-888-478-4522) (toll free in USA), or 1(312) 455-8498 (outside USA)

E: proteintech@ptglab.com
W: ptglab.com

This product is exclusively available under Proteintech Group brand and is not available to purchase from any other manufacturer.

Données de validation sélectionnées



Various lysates were subjected to SDS PAGE followed by western blot with 22045-1-AP (AHI 1 antibody) at dilution of 1:6000 incubated at room temperature for 1.5 hours.