

À des fins de recherche uniquement

Anticorps Polyclonal de lapin anti-CEP97



Numéro de catalogue: 22050-1-AP

18 Publications

Informations de base

Numéro de catalogue:

22050-1-AP

Taille:

150ul, Concentration: 500 µg/ml by Nanodrop and 333 µg/ml by Bradford method using BSA as the standard;

Hôte:

Lapin

Isotype:

IgG

Immunogen Catalog Number:

AG16995

Numéro d'acquisition GenBank:

BC041085

Identification du gène (NCBI):

79598

Nom complet:

centrosomal protein 97kDa

MW calculé

865 aa, 97 kDa

MW observés:

130-140 kDa

Méthode de purification:

Purification par affinité contre l'antigène

Dilutions recommandées:

WB 1:500-1:2000

IP 0.5-4.0 ug for IP and 1:500-1:2000 for WB

IHC 1:20-1:200

IF 1:20-1:200

Applications

Applications testées:

IF, IHC, IP, WB, ELISA

Demandes citées:

IF, IP, WB

Spécificité de l'espèce:

canin, Humain

Espèces citées:

Drosophile, Humain, souris

Remarque-IHC: il est suggéré de démasquer l'antigène avec un tampon de TE buffer pH 9,0; (*) À défaut, 'le démasquage de l'antigène peut être 'effectué avec un tampon citrate pH 6,0.

Contrôles positifs:

WB : cellules HL-60, cellules HEK-293, cellules HeLa, cellules PC-3

IP : cellules HeLa,

IHC : tissu de cancer du sein humain, tissu hépatique humain

IF : cellules MDCK,

Informations générales

CEP97, also named as LRRIQ2, contains one IQ domain, eight LRR (leucine-rich) repeats and one LRRCT domain. It collaborates with CEP110, being involved in the suppression of a cilia assembly program. CEP97 is required for correct spindle formation and has a role in cytokinesis. It is required for recruitment of CEP110 to the centrosome. This protein has a calculated MW ~97 kDa, although the protein migrates at a molecular weight of approximate 140 kDa. The protein is highly acidic, with a pI ~4.7, providing a potential explanation for its reduced mobility in SDS-PAGE. [PMID: 17719545]. This is a rabbit polyclonal antibody raised against the C terminus of human CEP97.

Publications notables

Autrice	Pubmed ID	Journal	Application
Min Liu	34480124	Cell Res	WB
Ning Huang	30375385	Nat Commun	WB, IF
Xiao-Lin Shen	34813648	J Cell Biol	IF, IP

Stockage

Stockage:

Stocker à -20°C. Stable pendant un an après l'expédition.

Tampon de stockage:

PBS avec azoture de sodium à 0,02 % et glycérol à 50 % pH 7,3

L'aliquotage n'est pas nécessaire pour le stockage à -20C

*** Les 20ul contiennent 0,1% de BSA.

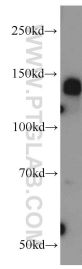
For technical support and original validation data for this product please contact:

T: 1 (888) 4PTGLAB (1-888-478-4522) (toll free in USA), or 1(312) 455-8498 (outside USA)

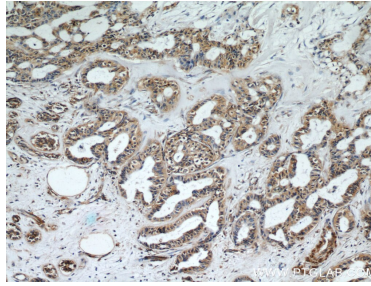
E: proteintech@ptglab.com
W: ptglab.com

This product is exclusively available under Proteintech Group brand and is not available to purchase from any other manufacturer.

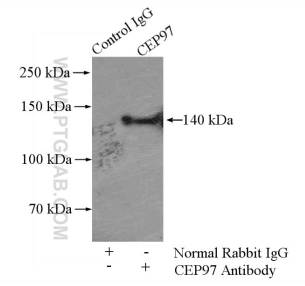
Données de validation sélectionnées



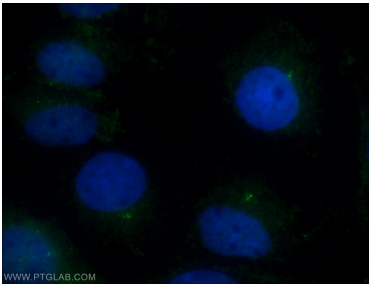
HL-60 cells were subjected to SDS PAGE followed by western blot with 22050-1-AP (CEP97 antibody) at dilution of 1:1000 incubated at room temperature for 1.5 hours.



Immunohistochemical analysis of paraffin-embedded human breast cancer using 22050-1-AP (CEP97 antibody) at dilution of 1:50 (under 10x lens).



IP Result of anti-CEP97 (IP:22050-1-AP, 4ug; Detection:22050-1-AP 1:1000) with HeLa cells lysate 1200ug.



Immunofluorescent analysis of MDCK cells using 22050-1-AP (CEP97 antibody) at dilution of 1:50 and Alexa Fluor 488-conjugated AffiniPure Goat Anti-Rabbit IgG(H+L).