

À des fins de recherche uniquement

# Anticorps Polyclonal de lapin anti-CDK8



Numéro de catalogue: 22067-1-AP

Phare

3 Publications

## Informations de base

Numéro de catalogue:  
22067-1-AP

Taille:  
150ul, Concentration: 450 µg/ml by  
Nanodrop and 267 µg/ml by Bradford  
method using BSA as the standard;

Hôte:  
Lapin

Isotype:  
IgG

Immunogen Catalog Number:  
AG17148

Numéro d'acquisition GenBank:  
BC069634

Identification du gène (NCBI):  
1024

Nom complet:  
cyclin-dependent kinase 8

MW calculé  
464 aa, 53 kDa

MW observés:  
53 kDa

Méthode de purification:  
Purification par affinité contre  
l'antigène

Dilutions recommandées:  
WB 1:500-1:2000  
IHC 1:20-1:200  
IF 1:50-1:500

## Applications

Applications testées:  
FC, IF, IHC, WB, ELISA

Demandes citées:  
WB

Spécificité de l'espèce:  
Humain, souris

Espèces citées:  
Humain

**Remarque-IHC: il est suggéré de démasquer  
l'antigène avec un tampon de TE buffer pH  
9,0; (\*) A défaut, 'le démasquage de  
l'antigène peut être 'effectué avec un  
tampon citrate pH 6,0.**

Contrôles positifs:

WB : cellules HEK-293, cellules HeLa, cellules NIH/3T3,  
tissu embryonnaire de souris

IHC : tissu de cancer de l'estomac humain, tissu  
testiculaire humain

IF : cellules NIH/3T3,

## Informations générales

### Publications notables

Autrice	Pubmed ID	Journal	Application
Emily M Schleicher	33137164	PLoS Genet	WB
Lindsey M Jackson	34871431	Nucleic Acids Res	WB
Hiroto Takeuchi	37467925	Biochim Biophys Acta Gene Regul Mech	WB

## Stockage

Stockage:

Stocker à -20°C. Stable pendant un an après l'expédition.

Tampon de stockage:

PBS avec azoture de sodium à 0,02 % et glycérol à 50 % pH 7,3

L'aliquotage n'est pas nécessaire pour le stockage à -20C

\*\*\* Les 20ul contiennent 0,1% de BSA.

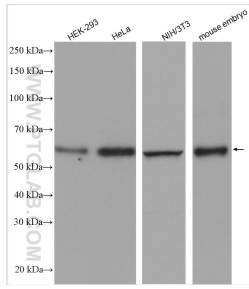
For technical support and original validation data for this product please contact:

T: 1 (888) 4PTGLAB (1-888-478-4522) (toll free  
in USA), or 1(312) 455-8498 (outside USA)

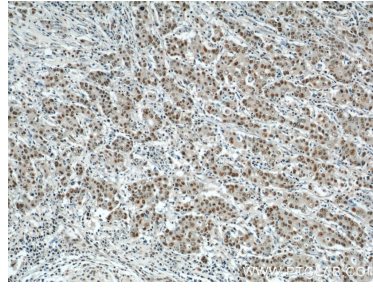
E: proteintech@ptglab.com  
W: ptglab.com

This product is exclusively available under Proteintech Group brand and is not available to purchase from any other manufacturer.

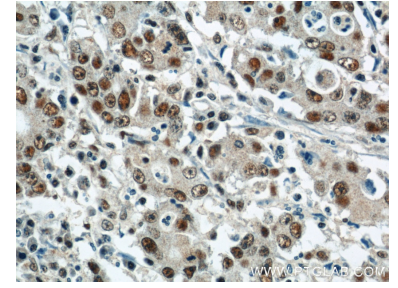
## Données de validation sélectionnées



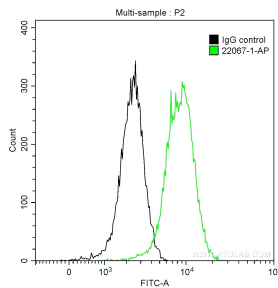
Various lysates were subjected to SDS PAGE followed by western blot with 22067-1-AP (CDK8 antibody) at dilution of 1:1000 incubated at room temperature for 1.5 hours.



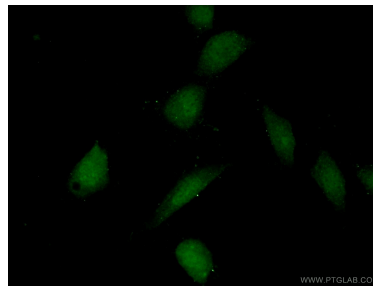
Immunohistochemical analysis of paraffin-embedded human stomach cancer using 22067-1-AP (CDK8 antibody) at dilution of 1:50 (under 10x lens).



Immunohistochemical analysis of paraffin-embedded human stomach cancer using 22067-1-AP (CDK8 antibody) at dilution of 1:50 (under 40x lens).



$1 \times 10^6$  NIH/3T3 cells were intracellularly stained with 0.2  $\mu$ g Anti-Human CDK8 (22067-1-AP) and CoraLite@488-Conjugated AffiniPure Goat Anti-Rabbit IgG(H+L) at dilution 1:1000 (green), and 0.2  $\mu$ g Control Antibody. Cells were fixed with 90% MeOH.



Immunofluorescent analysis of (10% Formaldehyde) fixed NIH/3T3 cells using 22067-1-AP (CDK8 antibody) at dilution of 1:50 and Alexa Fluor 488-conjugated AffiniPure Goat Anti-Rabbit IgG(H+L).