

À des fins de recherche uniquement

Anticorps Polyclonal de lapin anti-CCR10



Numéro de catalogue: 22071-1-AP

2 Publications

Informations de base

Numéro de catalogue: 22071-1-AP	Numéro d'acquisition GenBank: BC099840	Méthode de purification: Purification par affinité contre l'antigène
Taille: 150ul, Concentration: 750 µg/ml by Nanodrop and 440 µg/ml by Bradford method using BSA as the standard;	Identification du gène (NCBI): 2826	Dilutions recommandées: WB 1:500-1:2000 IHC 1:20-1:200
Hôte: Lapin	Nom complet: chemokine (C-C motif) receptor 10	
Isotype: IgG	MW calculé: 362 aa, 38 kDa	
Immunogen Catalog Number: AG17212	MW observés: 38-42 kDa	

Applications

Applications testées:

FC, IHC, WB, ELISA

Demandes citées:

IHC, WB

Spécificité de l'espèce:

Humain, rat, souris

Espèces citées:

Humain

Remarque-IHC: il est suggéré de démasquer l'antigène avec un tampon de TE buffer pH 9,0; (*) A défaut, le démasquage de l'antigène peut être effectué avec un tampon citrate pH 6,0.

Contrôles positifs:

WB : tissu cérébral de souris, tissu cérébral de rat

IHC : tissu splénique humain,

Informations générales

CCR10 (also known as GPR2) is a G-protein coupled receptor for chemokines CCL27 (SCYA27) and CCL28 (SCYA28). CCR10-CCL27 interactions are involved in T cell-mediated skin inflammation (PMID: 11821900). CCR10-CCL28 interactions are thought to contribute to the accumulation of IgA Ab-secreting cells (ASC) to mucosal surfaces.

Publications notables

Autrice	Pubmed ID	Journal	Application
Zhenzhen Hui	33868236	Front Immunol	WB
YINGTING WU	34913072	Mol Med Rep	IHC

Stockage

Stockage:

Stocker à -20°C. Stable pendant un an après l'expédition.

Tampon de stockage:

PBS avec azoture de sodium à 0,02 % et glycérol à 50 % pH 7,3

L'aliquotage n'est pas nécessaire pour le stockage à -20C

*** Les 20ul contiennent 0,1% de BSA.

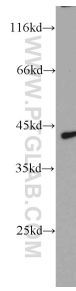
For technical support and original validation data for this product please contact:

T: 1 (888) 4PTGLAB (1-888-478-4522) (toll free in USA), or 1(312) 455-8498 (outside USA)

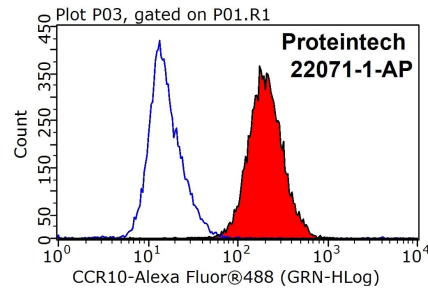
E: proteintech@ptglab.com
W: ptglab.com

This product is exclusively available under Proteintech Group brand and is not available to purchase from any other manufacturer.

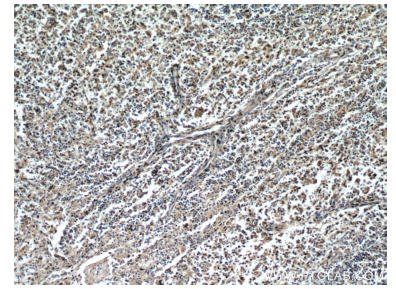
Données de validation sélectionnées



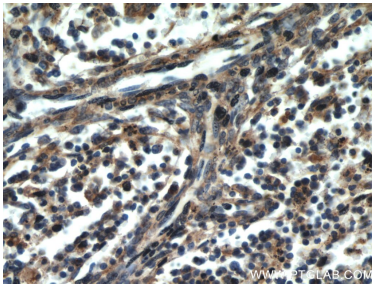
mouse brain tissue were subjected to SDS PAGE followed by western blot with 22071-1-AP (CCR10 antibody) at dilution of 1:1000 incubated at room temperature for 1.5 hours.



1×10^6 HepG2 cells were stained with 0.2ug CCR10 antibody (22071-1-AP, red) and control antibody (blue). Fixed with 90% MeOH blocked with 3% BSA (30 min). Alexa Fluor 488-conjugated AffiniPure Goat Anti-Rabbit IgG(H+L) with dilution 1:1000.



Immunohistochemical analysis of paraffin-embedded human spleen using 22071-1-AP (CCR10 antibody) at dilution of 1:50 (under 10x lens).



Immunohistochemical analysis of paraffin-embedded human spleen using 22071-1-AP (CCR10 antibody) at dilution of 1:50 (under 40x lens).