

À des fins de recherche uniquement

# Anticorps Polyclonal de lapin anti-FOXD4L6



Numéro de catalogue: 22081-1-AP

## Informations de base

<b>Numéro de catalogue:</b> 22081-1-AP	<b>Numéro d'acquisition GenBank:</b> BC103887	<b>Méthode de purification:</b> Purification par affinité contre l'antigène
<b>Taille:</b> 150ul , Concentration: 350 µg/ml by Nanodrop and 260 µg/ml by Bradford method using BSA as the standard;	<b>Identification du gène (NCBI):</b> 653404	<b>Dilutions recommandées:</b> WB 1:500-1:2000
<b>Hôte:</b> Lapin	<b>Nom complet:</b> forkhead box D4-like 6	
<b>Isotype:</b> IgG	<b>MW calculé</b> 417 aa, 46 kDa	
<b>Immunogen Catalog Number:</b> AG17247	<b>MW observés:</b> 46 kDa	

## Applications

<b>Applications testées:</b> WB, ELISA	<b>Contrôles positifs:</b> WB : cellules A431, cellules HepG2, cellules Jurkat
<b>Spécificité de l'espèce:</b> Humain	

## Informations générales

Forkhead box protein D4-like 6 (FOXD4L6) also named as FOXD4 like 6 is a 417 amino acid protein, which contains one fork head DNA-binding domain. FOXD4L6 localizes in the nucleus. The molecular weight of FOXD4L6 is 46kDa, but our experiment always detected a 60-70kDa protein by western blot.

## Stockage

**Stockage:**  
Stocker à -20°C. Stable pendant un an après l'expédition.  
**Tampon de stockage:**  
PBS avec azoture de sodium à 0,02 % et glycérol à 50 % pH 7,3  
L'aliquotage n'est pas nécessaire pour le stockage à -20C

**\*\*\* Les 20ul contiennent 0,1% de BSA**

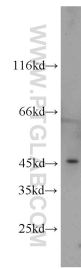
For technical support and original validation data for this product please contact:

T: 1 (888) 4PTGLAB (1-888-478-4522) (toll free in USA), or 1(312) 455-8498 (outside USA)

E: [proteintech@ptglab.com](mailto:proteintech@ptglab.com)  
W: [ptglab.com](http://ptglab.com)

**This product is exclusively available under Proteintech Group brand and is not available to purchase from any other manufacturer.**

## Données de validation sélectionnées



A431 cells were subjected to SDS PAGE followed by western blot with 22081-1-AP (FOXD4L6 antibody) at dilution of 1:1000 incubated at room temperature for 1.5 hours.