

À des fins de recherche uniquement

Anticorps Polyclonal de lapin anti- ISG20



Numéro de catalogue: 22097-1-AP

Phare

13 Publications

Informations de base

Numéro de catalogue:

22097-1-AP

Numéro d'acquisition GenBank:

BC007922

Méthode de purification:

Purification par affinité contre l'antigène

Taille:

150ul, Concentration: 400 µg/ml by Nanodrop and 300 µg/ml by Bradford method using BSA as the standard;

Identification du gène (NCBI):

3669

Dilutions recommandées:

WB 1:500-1:2000
IHC 1:20-1:200

Hôte:

Lapin

Nom complet:

interferon stimulated exonuclease gene 20kDa

Isotype:

IgG

MW calculé

181 aa, 20 kDa

Immunogen Catalog Number:

AG17303

MW observés:

20 kDa

Applications

Applications testées:

IHC, WB, ELISA

Demandes citées:

IF, IHC, WB

Spécificité de l'espèce:

Humain, rat, souris

Espèces citées:

canin, Humain, singe, souris

Remarque-IHC: il est suggéré de démasquer l'antigène avec un tampon de TE buffer pH 9,0; (*) A défaut, le démasquage de l'antigène peut être effectué avec un tampon citrate pH 6,0.

Contrôles positifs:

WB : cellules Raji, cellules Daudi

IHC : tissu de côlon humain,

Informations générales

Publications notables

Autrice	Pubmed ID	Journal	Application
Nannan Wu	31600344	PLoS Pathog	WB
Zilin Qiao	36423196	Viruses	WB
Priscila El Kazzi	36354007	Nucleic Acids Res	WB

Stockage

Stockage:

Stocker à -20°C. Stable pendant un an après l'expédition.

Tampon de stockage:

PBS avec azoture de sodium à 0,02 % et glycérol à 50 % pH 7,3

L'aliquotage n'est pas nécessaire pour le stockage à -20C

*** Les 20ul contiennent 0,1% de BSA.

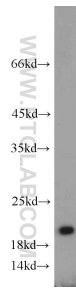
For technical support and original validation data for this product please contact:

T: 1 (888) 4PTGLAB (1-888-478-4522) (toll free in USA), or 1(312) 455-8498 (outside USA)

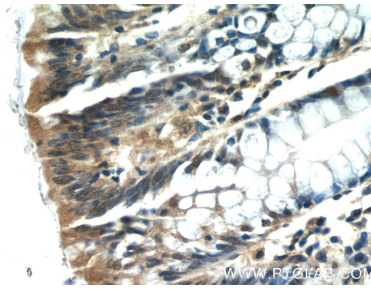
E: proteintech@ptglab.com
W: ptglab.com

This product is exclusively available under Proteintech Group brand and is not available to purchase from any other manufacturer.

Données de validation sélectionnées



Raji cells were subjected to SDS PAGE followed by western blot with 22097-1-AP (ISG20 antibody) at dilution of 1:1000 incubated at room temperature for 1.5 hours.



Immunohistochemical analysis of paraffin-embedded human colon tissue slide using 22097-1-AP (ISG20 Antibody) at dilution of 1:50 (under 40x lens).

Various lysates were subjected to SDS PAGE followed by western blot with 22097-1-AP (ISG20 antibody) at dilution of 1:2500 incubated at room temperature for 1.5 hours.