

À des fins de recherche uniquement

# Anticorps Polyclonal de lapin anti-INSIG1



Numéro de catalogue: 22115-1-AP

Phare

8 Publications

## Informations de base

Numéro de catalogue:

22115-1-AP

Taille:

150ul, Concentration: 307 µg/ml by Bradford method using BSA as the standard;

Hôte:

Lapin

Isotype:

IgG

Immunogen Catalog Number:

AG17420

Numéro d'acquisition GenBank:

BC001880

Identification du gène (NCBI):

3638

Nom complet:

insulin induced gene 1

MW calculé

277 aa, 30 kDa

MW observés:

28-31 kDa, 66-70 kDa

Méthode de purification:

Purification par affinité contre l'antigène

Dilutions recommandées:

WB 1:500-1:2000

IHC 1:20-1:200

## Applications

Applications testées:

IHC, WB, ELISA

Demandes citées:

IF, IHC, WB

Spécificité de l'espèce:

Humain

Espèces citées:

Humain

**Remarque-IHC: il est suggéré de démasquer l'antigène avec un tampon de TE buffer pH 9,0; (\*) A défaut, 'le démasquage de l'antigène peut être 'effectué avec un tampon citrate pH 6,0.**

Contrôles positifs:

WB : cellules A549, cellules HepG2, cellules MCF-7, cellules SGC-7901

IHC : tissu hépatique humain, tissu rénal humain

## Informations générales

Insulin-induced genes (INSIGs), which consist of two isoforms (INSIG1 and INSIG2), are representative endoplasmic reticulum (ER)-resident oxysterol-binding proteins (OSBPs). INSIG1 is part of negative regulatory feedback, acting as a brake on SREBP transcriptional function (PMID: 23919961). INSIG1 also has a secondary function mediating sterol-accelerated proteolytic degradation of HMG CoA reductase, thus impacting the mevalonate pathway. Suppression of INSIG1 function promotes hepatic lipid remodelling and restrains NASH (non-alcoholic steatohepatitis) progression (PMID: 33722690).

## Publications notables

Autrice	Pubmed ID	Journal	Application
H L Cai	26485545	Transl Psychiatry	WB
Yingying Xu	34622799	JCI Insight	IF
Yingchun Wang	36450259	Cell Rep	WB

## Stockage

Stockage:

Stocker à -20°C. Stable pendant un an après l'expédition.

Tampon de stockage:

PBS avec azoture de sodium à 0,02 % et glycérol à 50 % pH 7,3

L'aliquotage n'est pas nécessaire pour le stockage à -20C

\*\*\* Les 20ul contiennent 0,1% de BSA.

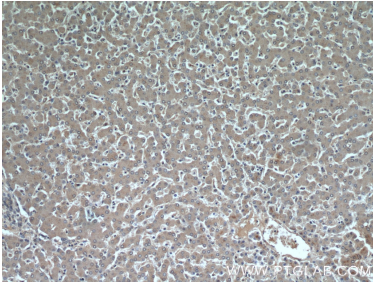
For technical support and original validation data for this product please contact:

T: 1 (888) 4PTGLAB (1-888-478-4522) (toll free in USA), or 1(312) 455-8498 (outside USA)

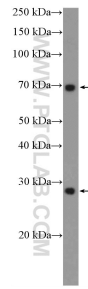
E: proteintech@ptglab.com  
W: ptglab.com

This product is exclusively available under Proteintech Group brand and is not available to purchase from any other manufacturer.

## Données de validation sélectionnées



Immunohistochemical analysis of paraffin-embedded human liver using 22115-1-AP (INSIG1 antibody) at dilution of 1:50 (under 10x lens).



A549 cells were subjected to SDS PAGE followed by western blot with 22115-1-AP (INSIG1 Antibody) at dilution of 1:1000 incubated at room temperature for 1.5 hours.