

À des fins de recherche uniquement

Anticorps Polyclonal de lapin anti-TBC1D1



Numéro de catalogue: 22124-1-AP

6 Publications

Informations de base

Numéro de catalogue:

22124-1-AP

Taille:

150ul, Concentration: 750 µg/ml by Nanodrop and 380 µg/ml by Bradford method using BSA as the standard;

Hôte:

Lapin

Isotype:

IgG

Immunogen Catalog Number:

AG5406

Numéro d'acquisition GenBank:

BC050321

Identification du gène (NCBI):

23216

Nom complet:

TBC1 (tre-2/USP6, BUB2, cdc16) domain family, member 1

MW calculé

133 kDa

MW observés:

150-165 kDa

Méthode de purification:

Purification par affinité contre l'antigène

Dilutions recommandées:

WB 1:1000-1:4000

IP 0.5-4.0 ug for IP and 1:500-1:2000 for WB

IHC 1:20-1:200

Applications

Applications testées:

IHC, IP, WB, ELISA

Demandes citées:

IP, WB

Spécificité de l'espèce:

Humain, souris

Espèces citées:

Humain, souris

Remarque-IHC: il est suggéré de démasquer l'antigène avec un tampon de TE buffer pH 9,0; (*) A défaut, le démasquage de l'antigène peut être effectué avec un tampon citrate pH 6,0.

Contrôles positifs:

WB : cellules LNCaP, cellules HeLa, cellules Jurkat, cellules MCF-7

IP : cellules Jurkat,

IHC : tissu testiculaire humain, tissu rénal de souris, tissu rénal humain

Informations générales

Publications notables

Autrice	Pubmed ID	Journal	Application
Magnus R Larsen	32916040	J Physiol	WB
Hiroyasu Hatakeyama	30482843	J Biol Chem	
Zejun Mo	30733181	J Pharmacol Sci	WB

Stockage

Stockage:

Stocker à -20°C. Stable pendant un an après l'expédition.

Tampon de stockage:

PBS avec azoture de sodium à 0,02 % et glycérol à 50 % pH 7,3

L'aliquotage n'est pas nécessaire pour le stockage à -20C

*** Les 20ul contiennent 0,1% de BSA.

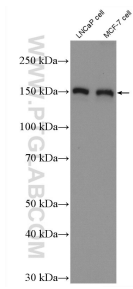
For technical support and original validation data for this product please contact:

T: 1 (888) 4PTGLAB (1-888-478-4522) (toll free in USA), or 1(312) 455-8498 (outside USA)

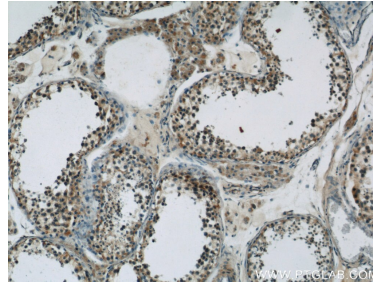
E: proteintech@ptglab.com
W: ptglab.com

This product is exclusively available under Proteintech Group brand and is not available to purchase from any other manufacturer.

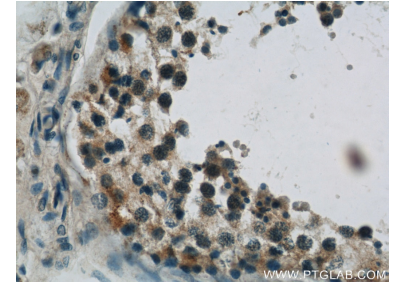
Données de validation sélectionnées



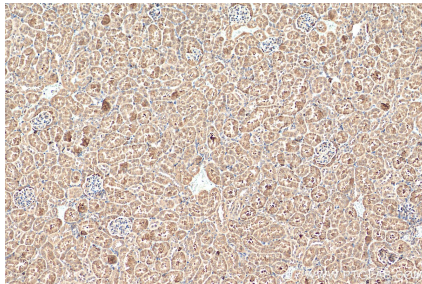
Various lysates were subjected to SDS PAGE followed by western blot with 22124-1-AP (TBC1D1 antibody) at dilution of 1:2000 incubated at room temperature for 1.5 hours.



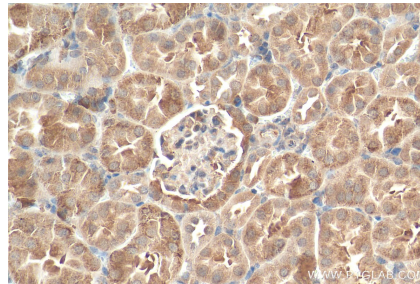
Immunohistochemical analysis of paraffin-embedded human testis slide using 22124-1-AP (TBC1D1 Antibody) at dilution of 1:50.



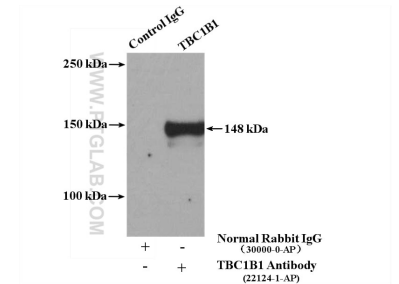
Immunohistochemical analysis of paraffin-embedded human testis slide using 22124-1-AP (TBC1D1 Antibody) at dilution of 1:50.



Immunohistochemical analysis of paraffin-embedded mouse kidney tissue slide using 22124-1-AP (TBC1D1 antibody) at dilution of 1:200 (under 10x lens). Heat mediated antigen retrieval with Tris-EDTA buffer (pH 9.0).



Immunohistochemical analysis of paraffin-embedded mouse kidney tissue slide using 22124-1-AP (TBC1D1 antibody) at dilution of 1:200 (under 40x lens). Heat mediated antigen retrieval with Tris-EDTA buffer (pH 9.0).



IP Result of anti-TBC1D1 (IP:22124-1-AP, 4ug; Detection:22124-1-AP 1:1000) with Jurkat cells lysate 2400ug.