

À des fins de recherche uniquement

# Anticorps Polyclonal de lapin anti-ARAF



Numéro de catalogue: 22129-1-AP

4 Publications

## Informations de base

<b>Numéro de catalogue:</b> 22129-1-AP	<b>Numéro d'acquisition GenBank:</b> BC007514	<b>Méthode de purification:</b> Purification par affinité contre l'antigène
<b>Taille:</b> 150ul, Concentration: 300 µg/ml by Nanodrop and 213 µg/ml by Bradford method using BSA as the standard;	<b>Identification du gène (NCBI):</b> 369	<b>Dilutions recommandées:</b> WB 1:500-1:1000 IHC 1:20-1:200
<b>Hôte:</b> Lapin	<b>Nom complet:</b> v-raf murine sarcoma 3611 viral oncogene homolog	
<b>Isotype:</b> IgG	<b>MW calculé:</b> 609 aa, 68 kDa	
<b>Immunogen Catalog Number:</b> AG17588	<b>MW observés:</b> 33 kDa	

## Applications

### Applications testées:

IHC, WB, ELISA

### Demandes citées:

IF, IHC, WB

### Spécificité de l'espèce:

Humain, souris

### Espèces citées:

Humain, souris

**Remarque-IHC: il est suggéré de démasquer l'antigène avec un tampon de TE buffer pH 9,0; (\*) A défaut, 'le démasquage de l'antigène peut être effectué avec un tampon citrate pH 6,0.**

### Contrôles positifs:

WB : cellules HeLa, cellules A431, cellules NIH/3T3

IHC : tissu de cancer de la peau humain,

## Informations générales

ARAF (Serine/threonine-protein kinase A-Raf) is also named as ARAF1, PKS, PKS2 and belongs to the protein kinase superfamily. It is involved in the transduction of mitogenic signals from the cell membrane to the nucleus. It has 2 isoforms produced by alternative splicing and the isoform 2 serves as a positive regulator of myogenic differentiation by inducing cell cycle arrest, the expression of myogenin and other muscle-specific proteins, and myotube formation. (PMID:17535970).

## Publications notables

Autrice	Pubmed ID	Journal	Application
Ying Xu	27703525	Oncol Lett	WB, IF
Feifei Zhang	34017080	Oncogene	IHC
Hongwei Chu	34932315	Anal Chem	WB

## Stockage

### Stockage:

Stocker à -20°C. Stable pendant un an après l'expédition.

### Tampon de stockage:

PBS avec azoture de sodium à 0,02 % et glycérol à 50 % pH 7,3

L'aliquotage n'est pas nécessaire pour le stockage à -20C

\*\*\* Les 20ul contiennent 0,1% de BSA.

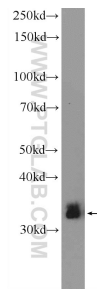
For technical support and original validation data for this product please contact:

T: 1 (888) 4PTGLAB (1-888-478-4522) (toll free in USA), or 1(312) 455-8498 (outside USA)

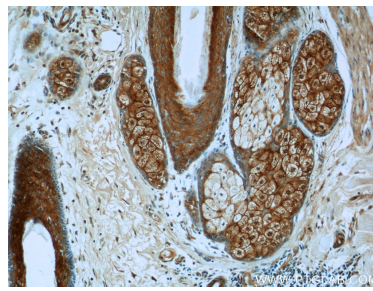
E: proteintech@ptglab.com  
W: ptglab.com

This product is exclusively available under Proteintech Group brand and is not available to purchase from any other manufacturer.

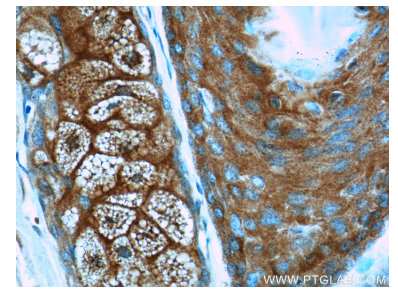
## Données de validation sélectionnées



HeLa cells were subjected to SDS PAGE followed by western blot with 22129-1-AP (ARAF Antibody) at dilution of 1:600 incubated at room temperature for 1.5 hours.



Immunohistochemical analysis of paraffin-embedded human skin cancer tissue slide using 22129-1-AP (ARAF Antibody) at dilution of 1:50 (under 10x lens).



Immunohistochemical analysis of paraffin-embedded human skin cancer tissue slide using 22129-1-AP (ARAF Antibody) at dilution of 1:50 (under 40x lens).