

À des fins de recherche uniquement

# Anticorps Polyclonal de lapin anti-RYK



Numéro de catalogue: 22138-1-AP

Phare

3 Publications

## Informations de base

Numéro de catalogue:  
22138-1-AP

Taille:  
150ul, Concentration: 450 µg/ml by Nanodrop and 307 µg/ml by Bradford method using BSA as the standard;

Hôte:  
Lapin

Isotype:  
IgG

Immunogen Catalog Number:  
AG17540

Numéro d'acquisition GenBank:  
BC153090

Identification du gène (NCBI):  
6259

Nom complet:  
RYK receptor-like tyrosine kinase

MW calculé  
610 aa, 68 kDa

MW observés:  
67-75 kDa

Méthode de purification:  
Purification par affinité contre l'antigène

Dilutions recommandées:  
WB 1:500-1:2000  
IHC 1:20-1:200  
IF 1:20-1:200

## Applications

Applications testées:  
IF, IHC, WB, ELISA

Demandes citées:  
WB

Spécificité de l'espèce:  
Humain, rat, souris

Espèces citées:  
Humain, souris

**Remarque-IHC: il est suggéré de démasquer l'antigène avec un tampon de TE buffer pH 9,0; (\*) A défaut, le démasquage de l'antigène peut être effectué avec un tampon citrate pH 6,0.**

Contrôles positifs:

WB : cellules Jurkat, cellules A549, cellules SH-SY5Y, tissu cérébral de souris

IHC : tissu rénal humain, tissu ovarien humain

IF : cellules SH-SY5Y,

## Informations générales

### Publications notables

Autrice	Pubmed ID	Journal	Application
Yitian Lu	36071475	J Neuroinflammation	WB
Zhaoyi Liang	36210461	Cell Mol Biol Lett	WB
Ricardo D Gonzalez	37242509	Pharmaceuticals (Basel)	WB

## Stockage

Stockage:

Stocker à -20°C. Stable pendant un an après l'expédition.

Tampon de stockage:

PBS avec azoture de sodium à 0,02 % et glycérol à 50 % pH 7,3

L'aliquotage n'est pas nécessaire pour le stockage à -20C

\*\*\* Les 20ul contiennent 0,1% de BSA.

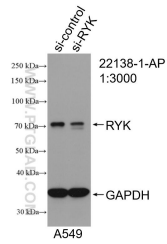
For technical support and original validation data for this product please contact:

T: 1 (888) 4PTGLAB (1-888-478-4522) (toll free in USA), or 1(312) 455-8498 (outside USA)

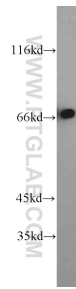
E: [proteintech@ptglab.com](mailto:proteintech@ptglab.com)  
W: [ptglab.com](http://ptglab.com)

This product is exclusively available under Proteintech Group brand and is not available to purchase from any other manufacturer.

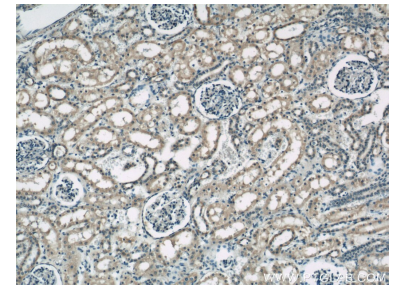
## Données de validation sélectionnées



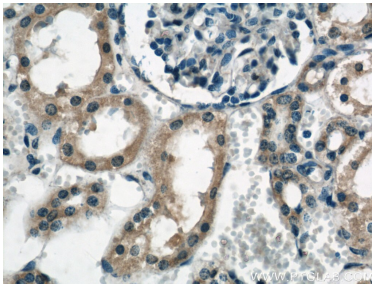
WB result of RYK antibody (22138-1-AP; 1:3000; incubated at room temperature for 1.5 hours) with sh-Control and sh-RYK transfected A549 cells.



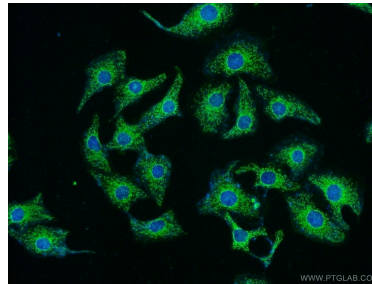
Jurkat cells were subjected to SDS PAGE followed by western blot with 22138-1-AP (RYK antibody) at dilution of 1:1000 incubated at room temperature for 1.5 hours.



Immunohistochemical analysis of paraffin-embedded human kidney using 22138-1-AP (RYK antibody) at dilution of 1:50 (under 10x lens).



Immunohistochemical analysis of paraffin-embedded human kidney using 22138-1-AP (RYK antibody) at dilution of 1:50 (under 40x lens).



Immunofluorescent analysis of SH-SY5Y cells using 22138-1-AP (RYK antibody) at dilution of 1:50 and Alexa Fluor 488-conjugated AffiniPure Goat Anti-Rabbit IgG(H+L).