

À des fins de recherche uniquement

# Anticorps Polyclonal de lapin anti-RASAL2



Numéro de catalogue: 22140-1-AP

Phare

1 Publications

## Informations de base

Numéro de catalogue:  
22140-1-AP

Taille:  
150ul, Concentration: 800 µg/ml by Nanodrop and 453 µg/ml by Bradford method using BSA as the standard;

Hôte:  
Lapin

Isotype:  
IgG

Immunogen Catalog Number:  
AG17555

Numéro d'acquisition GenBank:  
BC110611

Identification du gène (NCBI):  
9462

Nom complet:  
RAS protein activator like 2

MW calculé  
1262 aa, 142 kDa

MW observés:  
140-150 kDa

Méthode de purification:  
Purification par affinité contre l'antigène

Dilutions recommandées:  
WB 1:500-1:3000  
IF 1:50-1:500

## Applications

Applications testées:  
IF, WB, ELISA

Demandes citées:  
WB

Spécificité de l'espèce:  
Humain

Espèces citées:  
souris

Contrôles positifs:

WB : cellules HeLa,

IF : cellules HeLa,

## Informations générales

RASAL2 (Ras protein activator like 2), also known as nGAP, is a Ras GTPase-activating protein, containing a GRD domain and a coiled-coil structure at the C terminus. It is able to complement the defective RasGAP function in a yeast system. RASAL2 is highly homologous to Ras-specific GTPase activating proteins (RasGAPs). Two transcript variants exist for RASAL2 due to alternative splicing events.

## Publications notables

| Autrice       | Pubmed ID | Journal   | Application |
|---------------|-----------|-----------|-------------|
| Xiaoqiang Zhu | 28580280  | Mol Metab | WB          |

## Stockage

Stockage:

Stocker à -20°C. Stable pendant un an après l'expédition.

Tampon de stockage:

PBS avec azote de sodium à 0,02 % et glycérol à 50 % pH 7,3

L'aliquotage n'est pas nécessaire pour le stockage à -20C

\*\*\* Les 20ul contiennent 0,1% de BSA.

For technical support and original validation data for this product please contact:

T: 1 (888) 4PTGLAB (1-888-478-4522) (toll free in USA), or 1(312) 455-8498 (outside USA)

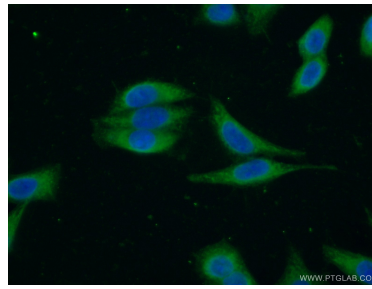
E: proteintech@ptglab.com  
W: ptglab.com

This product is exclusively available under Proteintech Group brand and is not available to purchase from any other manufacturer.

## Données de validation sélectionnées



HeLa cells were subjected to SDS PAGE followed by western blot with 22140-1-AP (RASAL2 antibody) at dilution of 1:2000 incubated at room temperature for 1.5 hours.



Immunofluorescent analysis of (-20°C Ethanol) fixed HeLa cells using 22140-1-AP (RASAL2 antibody) at dilution of 1:50 and Alexa Fluor 488-conjugated AffiniPure Goat Anti-Rabbit IgG(H+L).