

À des fins de recherche uniquement

Anticorps Polyclonal de lapin anti-LY6E



Numéro de catalogue: 22144-1-AP

Phare

3 Publications

Informations de base

Numéro de catalogue: 22144-1-AP	Numéro d'acquisition GenBank: BC119708	Méthode de purification: Purification par affinité contre l'antigène
Taille: 150ul , Concentration: 450 µg/ml by Nanodrop;	Identification du gène (NCBI): 4061	Dilutions recommandées: WB 1:200-1:1000 IHC 1:20-1:200
Hôte: Lapin	Nom complet: Lymphocyte antigen 6 complex, locus E	
Isotype: IgG	MW calculé 131 aa, 14 kDa	
Immunogen Catalog Number: AG17573	MW observés: 12-16 kDa	

Applications

Applications testées:

IHC, WB, ELISA

Demandes citées:

IF, IHC, WB

Spécificité de l'espèce:

Humain, souris

Espèces citées:

Humain

Contrôles positifs:

WB : tissu rénal de souris,

IHC : tissu d'amygdalite humaine, tissu de cancer du foie humain

Remarque-IHC: il est suggéré de démasquer l'antigène avec un tampon de TE buffer pH 9,0; (*) À défaut, le démasquage de l'antigène peut être effectué avec un tampon citrate pH 6,0.

Informations générales

The predicted MW of LY6E is 13 kDa. Catalog#22144-1-AP recognises two band of 13 kDa and 18 kDa, and the additional 18 kDa band may be due to glycosylation.

Publications notables

Autrice	Pubmed ID	Journal	Application
Dan Liu	36165190	Lab Chip	WB,IF
Xuesen Zhao	32641482	J Virol	WB
Qian Zhang	34994389	Carcinogenesis	WB,IHC

Stockage

Stockage:

Stocker à -20°C. Stable pendant un an après l'expédition.

Tampon de stockage:

PBS avec azoture de sodium à 0,02 % et glycérol à 50 % pH 7,3

L'aliquotage n'est pas nécessaire pour le stockage à -20C

*** Les 20ul contiennent 0,1% de BSA.

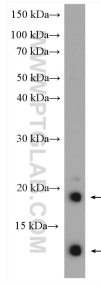
For technical support and original validation data for this product please contact:

T: 1 (888) 4PTGLAB (1-888-478-4522) (toll free in USA), or 1(312) 455-8498 (outside USA)

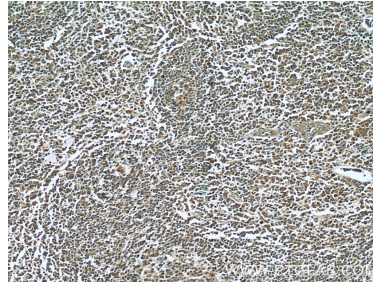
E: proteintech@ptglab.com
W: ptglab.com

This product is exclusively available under Proteintech Group brand and is not available to purchase from any other manufacturer.

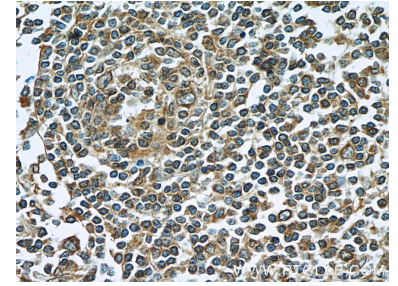
Données de validation sélectionnées



mouse kidney tissue were subjected to SDS PAGE followed by western blot with 22144-1-AP (LY6E antibody) at dilution of 1:300 incubated at room temperature for 1.5 hours.



Immunohistochemical analysis of paraffin-embedded human tonsillitis tissue slide using 22144-1-AP (LY6E Antibody) at dilution of 1:50 (under 10x lens).



Immunohistochemical analysis of paraffin-embedded human tonsillitis tissue slide using 22144-1-AP (LY6E Antibody) at dilution of 1:50 (under 40x lens).