

À des fins de recherche uniquement

Anticorps Polyclonal de lapin anti- ENDO G



Numéro de catalogue: 22148-1-AP

10 Publications

Informations de base

Numéro de catalogue:

22148-1-AP

Taille:

150ul, Concentration: 400 µg/ml by Nanodrop;

Hôte:

Lapin

Isotype:

IgG

Immunogen Catalog Number:

AG17739

Numéro d'acquisition GenBank:

BC016351

Identification du gène (NCBI):

2021

Nom complet:

endonuclease G

MW calculé

297 aa, 33 kDa

MW observés:

27-30 kDa

Méthode de purification:

Purification par affinité contre l'antigène

Dilutions recommandées:

WB 1:2000-1:16000

IP 0.5-4.0 ug for IP and 1:500-1:2000 for WB

Applications

Applications testées:

IP, WB, ELISA

Demandes citées:

IF, IHC, WB

Spécificité de l'espèce:

Humain, rat, souris

Espèces citées:

Humain, rat, souris

Contrôles positifs:

WB : tissu cardiaque de souris, tissu de muscle squelettique de souris, tissu hépatique de rat, tissu hépatique de souris, tissu rénal de rat, tissu rénal de souris

IP : tissu cardiaque de souris,

Informations générales

Endonuclease G, also named as EndoG, is a mitochondrial protein. It's a nuclease which was first characterized in bovine heart mitochondrial extracts. It's involved in many cellular process, including apoptosis, paternal mitochondrial elimination and autophagy (PMID:33473107). It is a nuclear encoded, sugar-non-specific (PMID:15066427) and well-conserved nuclease (PMID:17244531). It can be released from the mitochondria and translocated to the nucleus where it induces fragmentation of DNA, leading to apoptosis (PMID:11452314). EndoG is a 297-amino-acid long protein with a molecular weight of 30-35 kDa. There is a homodimer form with MW about 60-70 kDa.

Publications notables

Autrice	Pubmed ID	Journal	Application
Han Liao	26415619	Chem Biol Interact	WB
Maria Luisa Valle	36241022	Mol Cell Neurosci	WB
Weichen Xiong	34025394	Front Pharmacol	WB

Stockage

Stockage:

Stocker à -20°C. Stable pendant un an après l'expédition.

Tampon de stockage:

PBS avec azoture de sodium à 0,02 % et glycérol à 50 % pH 7,3

L'aliquotage n'est pas nécessaire pour le stockage à -20C

*** Les 20ul contiennent 0,1% de BSA.

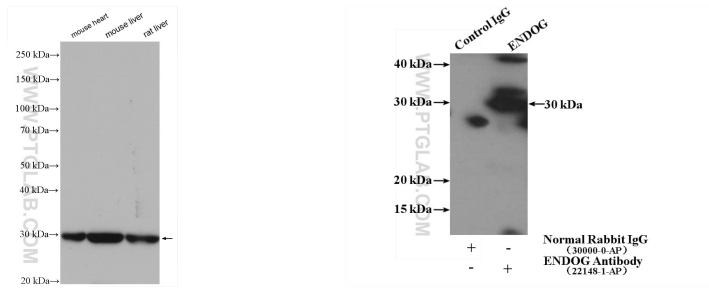
For technical support and original validation data for this product please contact:

T: 1 (888) 4PTGLAB (1-888-478-4522) (toll free in USA), or 1(312) 455-8498 (outside USA)

E: proteintech@ptglab.com
W: ptglab.com

This product is exclusively available under Proteintech Group brand and is not available to purchase from any other manufacturer.

Données de validation sélectionnées



Various lysates were subjected to SDS PAGE followed by western blot with 22148-1-AP (ENDOG antibody) at dilution of 1:8000 incubated at room temperature for 1.5 hours.

IP Result of anti-ENDOG (IP:22148-1-AP, 4ug; Detection:22148-1-AP 1:1000) with mouse heart tissue lysate 4000ug.