

À des fins de recherche uniquement

# Anticorps Polyclonal de lapin anti-G6PC



Numéro de catalogue: 22169-1-AP

27 Publications

## Informations de base

Numéro de catalogue:

22169-1-AP

Taille:

150ul, Concentration: 650 µg/ml by Nanodrop and 300 µg/ml by Bradford method using BSA as the standard;

Hôte:

Lapin

Isotype:

IgG

Immunogen Catalog Number:

AG17839

Numéro d'acquisition GenBank:

BC130478

Identification du gène (NCBI):

2538

Nom complet:

glucose-6-phosphatase, catalytic subunit

MW calculé

357 aa, 40 kDa

Méthode de purification:

Purification par affinité contre l'antigène

Dilutions recommandées:

IHC 1:50-1:500

## Applications

Applications testées:

IHC, ELISA

Demandes citées:

IHC

Spécificité de l'espèce:

Humain, souris

Espèces citées:

Humain, rat, souris

**Remarque-IHC: il est suggéré de démasquer l'antigène avec un tampon de TE buffer pH 9,0; (\*) À défaut, le démasquage de l'antigène peut être effectué avec un tampon citrate pH 6,0.**

Contrôles positifs:

IHC : tissu hépatique humain,

## Informations générales

Glucose-6-phosphatase-α (G6PC) is a key enzyme in glucose homeostasis that catalyzes the hydrolysis of glucose-6-phosphate to glucose and phosphate in the terminal step of gluconeogenesis and glycogenolysis. G6PC activity is restricted to the liver, the kidney cortex and the small intestine and confers on these three organs the capacity to release glucose into the systemic circulation (PMID: 21983240). The encoded enzyme is anchored to the ER by nine transmembrane helices with the amino (N)-terminus in the lumen and the carboxyl (C)-terminus in the cytoplasm (PMID: 15542400).

## Publications notables

Autrice	Pubmed ID	Journal	Application
Linyi Shu	34581420	Int J Mol Med	WB
Yong Zhang	32970960	Can J Physiol Pharmacol	WB
Shuyue Wang	31526292	Am J Physiol Endocrinol Metab	WB

## Stockage

Stockage:

Stocker à -20°C. Stable pendant un an après l'expédition.

Tampon de stockage:

PBS avec azoture de sodium à 0,02 % et glycérol à 50 % pH 7,3

L'aliquotage n'est pas nécessaire pour le stockage à -20C

\*\*\* Les 20ul contiennent 0,1% de BSA.

For technical support and original validation data for this product please contact:

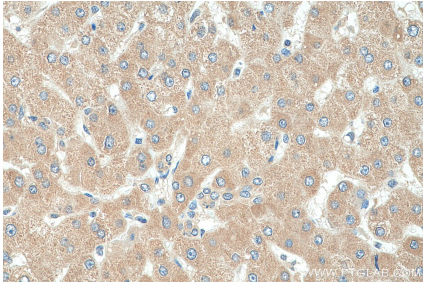
T: 1 (888) 4PTGLAB (1-888-478-4522) (toll free in USA), or 1(312) 455-8498 (outside USA)

E: [proteintech@ptglab.com](mailto:proteintech@ptglab.com)  
W: [ptglab.com](http://ptglab.com)

This product is exclusively available under Proteintech Group brand and is not available to purchase from any other manufacturer.

---

## Données de validation sélectionnées



Immunohistochemical analysis of paraffin-embedded human liver tissue slide using 22169-1-AP (G6PC antibody) at dilution of 1:200 (under 40x lens). Heat mediated antigen retrieval with Tris-EDTA buffer (pH 9.0).