

À des fins de recherche uniquement

# Anticorps Polyclonal de lapin anti-Paxillin



Numéro de catalogue: 22172-1-AP

6 Publications

## Informations de base

Numéro de catalogue:

22172-1-AP

Taille:

150ul, Concentration: 600 µg/ml by Nanodrop and 333 µg/ml by Bradford method using BSA as the standard;

Hôte:

Lapin

Isotype:

IgG

Immunogen Catalog Number:

AG17702

Numéro d'acquisition GenBank:

BC136787

Identification du gène (NCBI):

5829

Nom complet:

paxillin

MW calculé

591 aa, 65 kDa

Méthode de purification:

Purification par affinité contre l'antigène

Dilutions recommandées:

WB 1:200-1:1000

IHC 1:20-1:200

IF 1:20-1:200

## Applications

Applications testées:

IF, IHC, WB, ELISA

Demandes citées:

IHC, WB

Spécificité de l'espèce:

canin, Humain, souris

Espèces citées:

Humain

**Remarque-IHC: il est suggéré de démasquer l'antigène avec un tampon de TE buffer pH 9,0; (\*) A défaut, le démasquage de l'antigène peut être effectué avec un tampon citrate pH 6,0.**

Contrôles positifs:

WB : cellules RAW 264.7,

IHC : tissu de cancer du sein humain, tissu de cancer de l'estomac humain

IF : cellules MDCK,

## Informations générales

### Publications notables

Autrice	Pubmed ID	Journal	Application
ShanWang	34599264	Sci Rep	WB
Lai Jin	30849520	Cell Signal	WB
Lupeng Wang	31173185	Int J Oncol	WB

## Stockage

Stockage:

Stocker à -20°C. Stable pendant un an après l'expédition.

Tampon de stockage:

PBS avec azoture de sodium à 0,02 % et glycérol à 50 % pH 7,3

L'aliquotage n'est pas nécessaire pour le stockage à -20C

\*\*\* Les 20ul contiennent 0,1% de BSA.

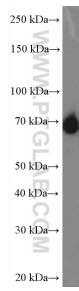
For technical support and original validation data for this product please contact:

T: 1 (888) 4PTGLAB (1-888-478-4522) (toll free in USA), or 1(312) 455-8498 (outside USA)

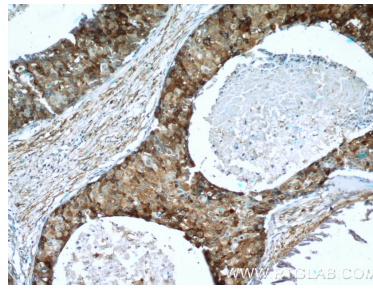
E: proteintech@ptglab.com  
W: ptglab.com

This product is exclusively available under Proteintech Group brand and is not available to purchase from any other manufacturer.

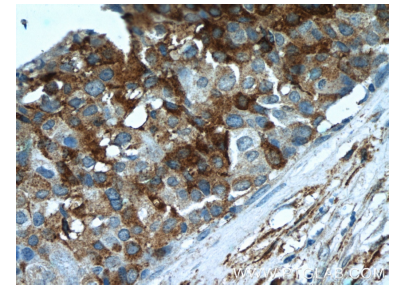
## Données de validation sélectionnées



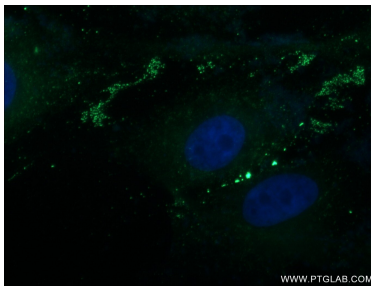
RAW 264.7 cells were subjected to SDS PAGE followed by western blot with 22172-1-AP (Paxillin antibody at dilution of 1:300 incubated at room temperature for 1.5 hours.



Immunohistochemical analysis of paraffin-embedded human breast cancer tissue slide using 22172-1-AP (Paxillin antibody at dilution of 1:50 (under 10x lens).



Immunohistochemical analysis of paraffin-embedded human breast cancer tissue slide using 22172-1-AP (Paxillin antibody at dilution of 1:50 (under 40x lens).



Immunofluorescent analysis of MDCK cells using 22172-1-AP (Paxillin antibody) at dilution of 1:50 and Alexa Fluor 488-conjugated AffiniPure Goat Anti-Rabbit IgG(H+L).