

À des fins de recherche uniquement

# Anticorps Polyclonal de lapin anti-GLP2R



Numéro de catalogue: 22187-1-AP

## Informations de base

Numéro de catalogue:  
22187-1-AP

Taille:  
150ul , Concentration: 800 µg/ml by  
Nanodrop and 433 µg/ml by Bradford  
method using BSA as the standard;

Hôte:  
Lapin

Isotype:  
IgG

Immunogen Catalog Number:  
AG16745

Numéro d'acquisition GenBank:  
BC096262

Identification du gène (NCBI):  
9340

Nom complet:  
glucagon-like peptide 2 receptor

MW calculé  
553 aa, 63 kDa

MW observés:  
70 kDa

Méthode de purification:  
Purification par affinité contre  
l'antigène

Dilutions recommandées:  
WB 1:500-1:1000

## Applications

Applications testées:  
WB, ELISA

Spécificité de l'espèce:  
Humain, rat, souris

Contrôles positifs:

WB : tissu hépatique de souris, tissu hépatique de rat

## Informations générales

Glucagon-like peptide 2 receptor (GLP2R), a member of the G-protein-coupled receptor family, is closely related to the glucagon receptor and binds to glucagon-like peptide 2 (GLP2). GLP2 is a 33-amino-acid peptide hormone that exerts various actions in the gastrointestinal tract (PMID: 10828489).

## Stockage

Stockage:

Stocker à -20°C. Stable pendant un an après l'expédition.

Tampon de stockage:

PBS avec azoture de sodium à 0,02 % et glycérol à 50 % pH 7,3

L'aliquotage n'est pas nécessaire pour le stockage à -20C

**\*\*\* Les 20ul contiennent 0,1% de BSA.**

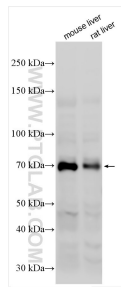
For technical support and original validation data for this product please contact:

T: 1 (888) 4PTGLAB (1-888-478-4522) (toll free  
in USA), or 1(312) 455-8498 (outside USA)

E: [proteintech@ptglab.com](mailto:proteintech@ptglab.com)  
W: [ptglab.com](http://ptglab.com)

This product is exclusively available under Proteintech Group brand and is not available to purchase from any other manufacturer.

## Données de validation sélectionnées



Various lysates were subjected to SDS PAGE followed by western blot with 22187-1-AP (GLP2R antibody) at dilution of 1:800 incubated at room temperature for 1.5 hours.