

À des fins de recherche uniquement

Anticorps Polyclonal de lapin anti-BMP3



Numéro de catalogue: 22188-1-AP

1 Publications

Informations de base

Numéro de catalogue:

22188-1-AP

Taille:

150ul, Concentration: 600 µg/ml by Nanodrop and 400 µg/ml by Bradford method using BSA as the standard;

Hôte:

Lapin

Isotype:

IgG

Immunogen Catalog Number:

AG16750

Numéro d'acquisition GenBank:

BC096269

Identification du gène (NCBI):

651

Nom complet:

bone morphogenetic protein 3

MW calculé

472 aa, 53 kDa

Méthode de purification:

Purification par affinité contre l'antigène

Dilutions recommandées:

WB 1:500-1:2000

IHC 1:50-1:500

Applications

Applications testées:

IHC, WB, ELISA

Demandes citées:

WB

Spécificité de l'espèce:

Humain

Espèces citées:

Humain

Remarque-IHC: il est suggéré de démasquer l'antigène avec un tampon de TE buffer pH 9,0; (*) A défaut, le démasquage de l'antigène peut être effectué avec un tampon citrate pH 6,0.

Contrôles positifs:

WB : Protéine recombinante,

IHC : tissu de cancer du foie humain, tissu de cancer du poumon humain, tissu hépatique humain

Informations générales

BMP3 belongs to the transforming growth factor-beta (TGFB) superfamily. BMP3 plays an important role in embryonic development by inducing and patterning early skeletal formation. BMP3 has also been reported as a negative growth regulator in bone marrow progenitor cells through the inhibition of DNA synthesis and proliferation. Additionally, recent studies have revealed that BMP3 contributes to tumor development and progression.

Publications notables

Autrice	Pubmed ID	Journal	Application
Yan Wei	25312381	Biol Trace Elem Res	WB

Stockage

Stockage:

Stocker à -20°C. Stable pendant un an après l'expédition.

Tampon de stockage:

PBS avec azoture de sodium à 0,02 % et glycérol à 50 % pH 7,3

L'aliquotage n'est pas nécessaire pour le stockage à -20C

*** Les 20ul contiennent 0,1% de BSA.

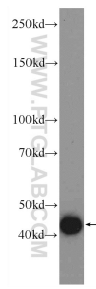
For technical support and original validation data for this product please contact:

T: 1 (888) 4PTGLAB (1-888-478-4522) (toll free in USA), or 1(312) 455-8498 (outside USA)

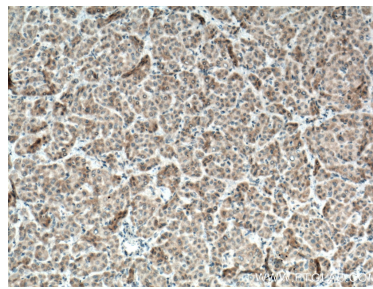
E: proteintech@ptglab.com
W: ptglab.com

This product is exclusively available under Proteintech Group brand and is not available to purchase from any other manufacturer.

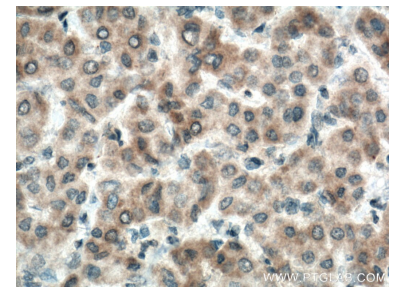
Données de validation sélectionnées



Recombinant protein were subjected to SDS PAGE followed by western blot with 22188-1-AP (BMP3 Antibody) at dilution of 1:1000 incubated at room temperature for 1.5 hours.



Immunohistochemical analysis of paraffin-embedded human liver cancer tissue slide using 22188-1-AP (BMP3 antibody) at dilution of 1:200 (under 10x lens. Heat mediated antigen retrieval with Tris-EDTA buffer (pH 9.0).



Immunohistochemical analysis of paraffin-embedded human liver cancer tissue slide using 22188-1-AP (BMP3 antibody) at dilution of 1:200 (under 40x lens. Heat mediated antigen retrieval with Tris-EDTA buffer (pH 9.0).