

À des fins de recherche uniquement

# Anticorps Polyclonal de lapin anti-EXPH5



Numéro de catalogue: 22199-1-AP

1 Publications

## Informations de base

Numéro de catalogue: 22199-1-AP	Numéro d'acquisition GenBank: BC113119	Méthode de purification: Purifié par affinité contre l'antigène
Taille: 150ul, Concentration: 400 µg/ml by Nanodrop and 253 µg/ml by Bradford method using BSA as the standard;	Identification du gène (NCBI): 23086	Dilutions recommandées: WB 1:200-1:1000 IHC 1:50-1:500
Hôte: Lapin	Nom complet: exophilin 5	
Isotype: IgG	MW calculé 1989 aa, 223 kDa	
Immunogen Catalog Number: AG17449	MW observés: 222-240 kDa	

## Applications

Applications testées: IHC, WB, ELISA	Contrôles positifs: WB : cellules A431, IHC : tissu hépatique humain,
Spécificité de l'espèce: Humain	
<b>Remarque-IHC: il est suggéré de démasquer l'antigène avec un tampon de TE buffer pH 9.0; (*) À défaut, le démasquage de l'antigène peut être effectué avec un tampon citrate pH 6,0.</b>	

## Informations générales

EXPH5, also named as KIAA0624 or SLAC2B, is a 1989 amino acid protein, which contains one RabBD (Rab-binding) domain. EXPH5 is expressed in keratinocytes. EXPH5 may act as Rab effector protein and play a role in vesicle trafficking. EXPH5 plays a role in maintaining keratinocyte integrity, and in inherited skin fragility.

## Publications notables

Autrice	Pubmed ID	Journal	Application
Bryan K Sun	26545810	Genes Dev	

## Stockage

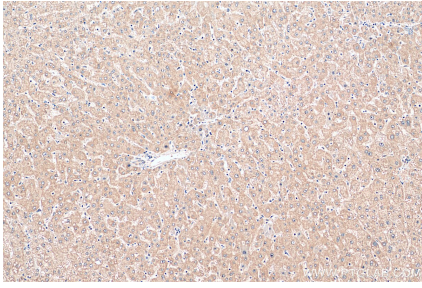
Stockage:  
Stocker à -20°C. Stable pendant un an après l'expédition.  
Tampon de stockage:  
PBS avec azoture de sodium à 0,02 % et glycérol à 50 % pH 7,3  
L'aliquotage n'est pas nécessaire pour le stockage à -20C

\*\*\* Les 20ul contiennent 0,1% de BSA.

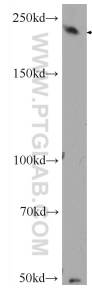
For technical support and original validation data for this product please contact:  
T: 1 (888) 4PTGLAB (1-888-478-4522) (toll free in USA), or 1(312) 455-8498 (outside USA)  
E: proteintech@ptglab.com  
W: ptglab.com

This product is exclusively available under Proteintech Group brand and is not available to purchase from any other manufacturer.

## Données de validation sélectionnées



Immunohistochemical analysis of paraffin-embedded human liver tissue slide using 22199-1-AP (EXPH5 antibody) at dilution of 1:200 (under 10x lens). Heat mediated antigen retrieval with Tris-EDTA buffer (pH 9.0).



A431 cells were subjected to SDS PAGE followed by western blot with 22199-1-AP (EXPH5 Antibody) at dilution of 1:300 incubated at room temperature for 1.5 hours.