

À des fins de recherche uniquement

Anticorps Polyclonal de lapin anti-Cytokeratin 7



Numéro de catalogue: 22208-1-AP

Informations de base

Numéro de catalogue: 22208-1-AP	Numéro d'acquisition GenBank: BC002700	Méthode de purification: Purification par affinité contre l'antigène
Taille: 150ul , Concentration: 450 µg/ml by Nanodrop;	Identification du gène (NCBI): 3855	Dilutions recommandées: WB 1:1000-1:4000 IHC 1:400-1:1600 IF 1:200-1:800 FC 1:500-1:2000
Hôte: Lapin	Nom complet: keratin 7	
Isotype: IgG	MW calculé 469 aa, 51 kDa	
Immunogen Catalog Number: AG17528	MW observés: 51 kDa	

Applications

Applications testées:
FC, IF, IHC, WB, ELISA

Spécificité de l'espèce:
Humain

Remarque-IHC: il est suggéré de démasquer l'antigène avec un tampon de TE buffer pH 9,0; (*) À défaut, 'le démasquage de l'antigène peut être effectué avec un tampon citrate pH 6,0.

Contrôles positifs:

WB : cellules A431, cellules HeLa, cellules HepG2

IHC : tissu de cancer du poumon humain, tissu de cancer du sein humain, tissu de tumeur ovarienne humaine, tissu pancréatique humaine, tissu rénal humain

IF : cellules A549, cellules HeLa

FC : cellules HeLa,

Informations générales

Stockage

Stockage:
Stocker à -20°C. Stable pendant un an après l'expédition.

Tampon de stockage:
PBS avec azoture de sodium à 0,02 % et glycérol à 50 % pH 7,3

L'aliquotage n'est pas nécessaire pour le stockage à -20C

*** Les 20ul contiennent 0,1% de BSA.

For technical support and original validation data for this product please contact:

T: 1 (888) 4PTGLAB (1-888-478-4522) (toll free in USA), or 1(312) 455-8498 (outside USA)

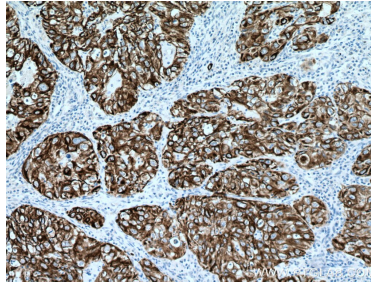
E: proteintech@ptglab.com
W: ptglab.com

This product is exclusively available under Proteintech Group brand and is not available to purchase from any other manufacturer.

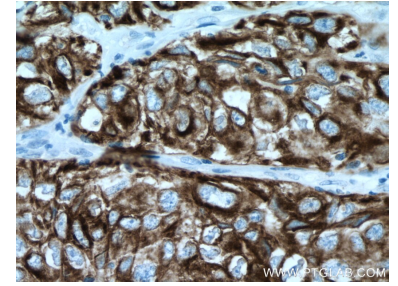
Données de validation sélectionnées



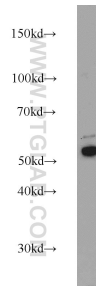
Immunofluorescent analysis of (-20°C Ethanol) fixed A549 cells using Cytokeratin 7 antibody (22208-1-AP) at dilution of 1:400 and CoraLite®488-Conjugated AffiniPure Goat Anti-Rabbit IgG(H+L).



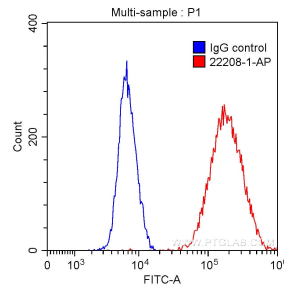
Immunohistochemical analysis of paraffin-embedded human lung cancer tissue slide using 22208-1-AP (Cytokeratin 7 antibody) at dilution of 1:800 (under 10x lens). Heat mediated antigen retrieval with Tris-EDTA buffer (pH 9.0).



Immunohistochemical analysis of paraffin-embedded human lung cancer tissue slide using 22208-1-AP (Cytokeratin 7 antibody) at dilution of 1:800 (under 40x lens). Heat mediated antigen retrieval with Tris-EDTA buffer (pH 9.0).



A431 cells were subjected to SDS PAGE followed by western blot with 22208-1-AP (Cytokeratin 7 antibody) at dilution of 1:2000 incubated at room temperature for 1.5 hours.



1X10⁶ HeLa cells were intracellularly stained with 0.20ug Anti-Human Cytokeratin 7 (22208-1-AP) (red) or 0.20 ug control antibody (blue) and CoraLite488-Conjugated AffiniPure Goat Anti-Rabbit IgG(H+L) with dilution 1:1000. Fixed with 90% MeOH.