

À des fins de recherche uniquement

Anticorps Polyclonal de lapin anti-EGF



Numéro de catalogue: 22209-1-AP

2 Publications

Informations de base

Numéro de catalogue:

22209-1-AP

Taille:

150ul , Concentration: 347 µg/ml by Bradford method using BSA as the standard;

Hôte:

Lapin

Isotype:

IgG

Immunogen Catalog Number:

AG17529

Numéro d'acquisition GenBank:

BC093731

Identification du gène (NCBI):

1950

Nom complet:

epidermal growth factor (beta-urogastrone)

MW calculé

1207 aa, 134 kDa

Méthode de purification:

Purification par affinité contre l'antigène

Applications

Applications testées:

IHC, ELISA

Demandes citées:

WB

Spécificité de l'espèce:

Humain

Espèces citées:

Humain, souris

Informations générales

Publications notables

Autrice	Pubmed ID	Journal	Application
Jian Wang	36584197	PLoS One	WB
Jin Lan	25085363	Neuro Oncol	WB

Stockage

Stockage:

Stocker à -20°C. Stable pendant un an après l'expédition.

Tampon de stockage:

PBS avec azoture de sodium à 0,02 % et glycérol à 50 % pH 7,3

L'aliquotage n'est pas nécessaire pour le stockage à -20C

*** Les 20ul contiennent 0,1% de BSA.

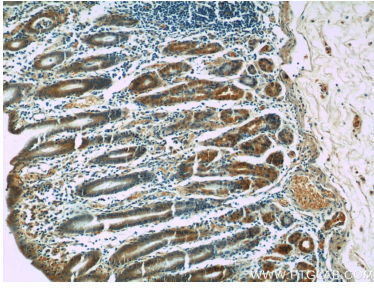
For technical support and original validation data for this product please contact:

T: 1 (888) 4PTGLAB (1-888-478-4522) (toll free in USA), or 1(312) 455-8498 (outside USA)

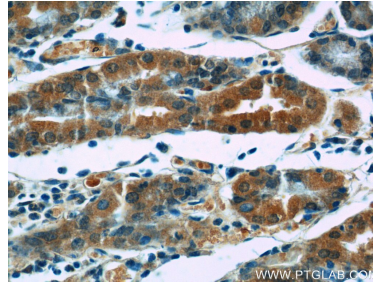
E: proteintech@ptglab.com
W: ptglab.com

This product is exclusively available under Proteintech Group brand and is not available to purchase from any other manufacturer.

Données de validation sélectionnées



Immunohistochemical analysis of paraffin-embedded human stomach tissue slide using 22209-1-AP (EGF Antibody) at dilution of 1:50 (under 10x lens).



Immunohistochemical analysis of paraffin-embedded human stomach tissue slide using 22209-1-AP (EGF Antibody) at dilution of 1:50 (under 40x lens).