

À des fins de recherche uniquement

Anticorps Polyclonal de lapin anti-TMF1



Numéro de catalogue: 22212-1-AP

1 Publications

Informations de base

Numéro de catalogue:

22212-1-AP

Taille:

150ul, Concentration: 900 µg/ml by Nanodrop and 387 µg/ml by Bradford method using BSA as the standard;

Hôte:

Lapin

Isotype:

IgG

Immunogen Catalog Number:

AG17537

Numéro d'acquisition GenBank:

BC126123

Identification du gène (NCBI):

7110

Nom complet:

TATA element modulatory factor 1

MW calculé

1093 aa, 123 kDa

MW observés:

150-160 kDa

Méthode de purification:

Purification par affinité contre l'antigène

Dilutions recommandées:

WB 1:1000-1:6000

IHC 1:20-1:200

Applications

Applications testées:

IHC, WB, ELISA

Demandes citées:

ColP, IF, IP, WB

Spécificité de l'espèce:

Humain, rat, souris

Espèces citées:

Humain

Remarque-IHC: il est suggéré de démasquer l'antigène avec un tampon de TE buffer pH 9,0; (*) À défaut, le démasquage de l'antigène peut être effectué avec un tampon citrate pH 6,0.

Contrôles positifs:

WB : tissu cérébral de souris, cellules Jurkat, tissu cérébral de rat, tissu de côlon de souris

IHC : tissu de cancer du côlon humain, tissu testiculaire humain

Informations générales

TMF1, also named as TMF and ARA160, is a potential coactivator of the androgen receptor. It mediates STAT3 degradation. The MW of TMF1 is about 160 kDa.

Publications notables

Autrice	Pubmed ID	Journal	Application
Pankaj S Ghate	37385458	Neurobiol Dis	WB,IF,IP,ColP

Stockage

Stockage:

Stocker à -20°C. Stable pendant un an après l'expédition.

Tampon de stockage:

PBS avec azoture de sodium à 0,02 % et glycérol à 50 % pH 7,3

L'aliquotage n'est pas nécessaire pour le stockage à -20C

*** Les 20ul contiennent 0,1% de BSA.

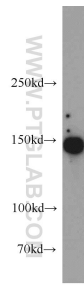
For technical support and original validation data for this product please contact:

T: 1 (888) 4PTGLAB (1-888-478-4522) (toll free in USA), or 1(312) 455-8498 (outside USA)

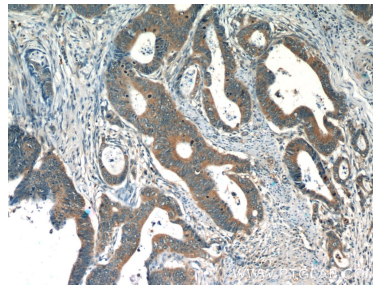
E: proteintech@ptglab.com
W: ptglab.com

This product is exclusively available under Proteintech Group brand and is not available to purchase from any other manufacturer.

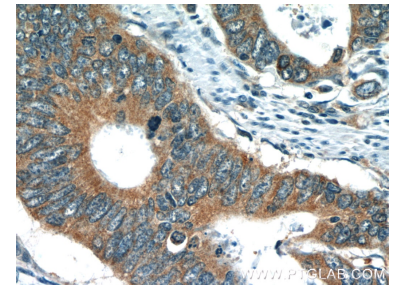
Données de validation sélectionnées



mouse brain tissue were subjected to SDS PAGE followed by western blot with 22212-1-AP (TMF1 antibody) at dilution of 1:3000 incubated at room temperature for 1.5 hours.



Immunohistochemical analysis of paraffin-embedded human colon cancer slide using 22212-1-AP (TMF1 Antibody) at dilution of 1:50.



Immunohistochemical analysis of paraffin-embedded human colon cancer slide using 22212-1-AP (TMF1 Antibody) at dilution of 1:50.