

À des fins de recherche uniquement

Anticorps Polyclonal de lapin anti-SOSTDC1



Numéro de catalogue: 22213-1-AP

Informations de base

Numéro de catalogue:

22213-1-AP

Taille:

150ul , Concentration: 280 µg/ml by Bradford method using BSA as the standard;

Hôte:

Lapin

Isotype:

IgG

Immunogen Catalog Number:

AG17538

Numéro d'acquisition GenBank:

BC008484

Identification du gène (NCBI):

25928

Nom complet:

sclerostin domain containing 1

MW calculé

206 aa, 23 kDa

Méthode de purification:

Purification par affinité contre l'antigène

Applications

Applications testées:

WB, ELISA

Spécificité de l'espèce:

Humain, souris

Informations générales

Stockage

Stockage:

Stocker à -20°C. Stable pendant un an après l'expédition.

Tampon de stockage:

PBS avec azoture de sodium à 0,02 % et glycérol à 50 % pH 7,3

L'aliquotage n'est pas nécessaire pour le stockage à -20C

*** Les 20ul contiennent 0,1% de BSA.

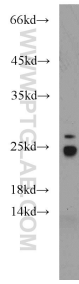
For technical support and original validation data for this product please contact:

T: 1 (888) 4PTGLAB (1-888-478-4522) (toll free in USA), or 1(312) 455-8498 (outside USA)

E: proteintech@ptglab.com
W: ptglab.com

This product is exclusively available under Proteintech Group brand and is not available to purchase from any other manufacturer.

Données de validation sélectionnées



mouse kidney tissue were subjected to SDS PAGE followed by western blot with 22213-1-AP (SOSTDC1 antibody) at dilution of 1:1000 incubated at room temperature for 1.5 hours.