

À des fins de recherche uniquement

# Anticorps Polyclonal de lapin anti-ACP1



Numéro de catalogue: 22214-1-AP

1 Publications

## Informations de base

Numéro de catalogue:

22214-1-AP

Numéro d'acquisition GenBank:

BC007422

Méthode de purification:

Purification par affinité contre l'antigène

Taille:

150ul, Concentration: 220 µg/ml by Nanodrop and 213 µg/ml by Bradford method using BSA as the standard;

Identification du gène (NCBI):

52

Dilutions recommandées:

WB 1:500-1:2000  
IHC 1:50-1:500

Hôte:

Lapin

Nom complet:

acid phosphatase 1, soluble

Isotype:

IgG

MW calculé

158 aa, 18 kDa

Immunogen Catalog Number:

AG17539

MW observés:

18 kDa

## Applications

Applications testées:

IHC, WB, ELISA

Contrôles positifs:

WB : tissu cérébral de souris, cellules 4T1

Demandes citées:

IF

IHC : tissu de cancer du poumon humain, tissu de cancer du sein humain

Spécificité de l'espèce:

Humain, souris

Espèces citées:

Humain

**Remarque-IHC: il est suggéré de démasquer l'antigène avec un tampon de TE buffer pH 9,0; (\*) A défaut, le démasquage de l'antigène peut être effectué avec un tampon citrate pH 6,0.**

## Informations générales

Human red cell acid phosphatase (ACP1) is a polymorphic enzyme closely related to cytosolic low molecular weight acid phosphatases, a protein family broadly conserved among eukaryotes. It catalyses the transfer of phosphate from phosphate ester substrates to suitable acceptor alcohols such as methanol and glycerol. This protein has 3 isoforms produced by alternative splicing.

## Publications notables

Autrice

Pubmed ID

Journal

Application

Tao Wang

36151083

Nat Commun

IF

## Stockage

Stockage:

Stocker à -20°C. Stable pendant un an après l'expédition.

Tampon de stockage:

PBS avec azoture de sodium à 0,02 % et glycérol à 50 % pH 7,3

L'aliquotage n'est pas nécessaire pour le stockage à -20C

\*\*\* Les 20ul contiennent 0,1% de BSA.

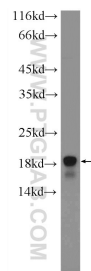
For technical support and original validation data for this product please contact:

T: 1 (888) 4PTGLAB (1-888-478-4522) (toll free in USA), or 1(312) 455-8498 (outside USA)

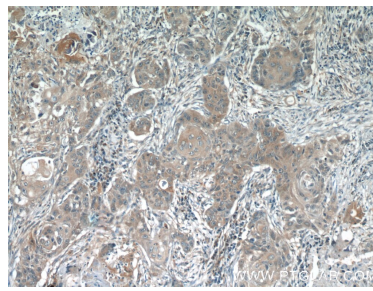
E: proteintech@ptglab.com  
W: ptglab.com

This product is exclusively available under Proteintech Group brand and is not available to purchase from any other manufacturer.

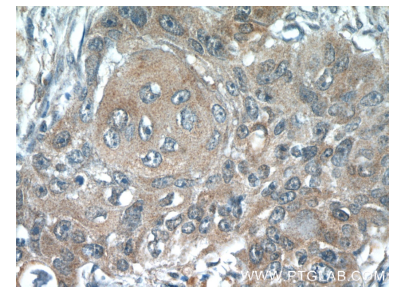
## Données de validation sélectionnées



mouse brain tissue were subjected to SDS PAGE followed by western blot with 22214-1-AP (ACP1 antibody) at dilution of 1:1000 incubated at room temperature for 1.5 hours.



Immunohistochemical analysis of paraffin-embedded human lung cancer tissue slide using 22214-1-AP (ACP1 Antibody) at dilution of 1:50 (under 10x lens).



Immunohistochemical analysis of paraffin-embedded human lung cancer tissue slide using 22214-1-AP (ACP1 Antibody) at dilution of 1:50 (under 40x lens).