

À des fins de recherche uniquement

# Anticorps Polyclonal de lapin anti-CSE1L



Numéro de catalogue: 22219-1-AP

Phare

8 Publications

## Informations de base

Numéro de catalogue:

22219-1-AP

Taille:

150ul, Concentration: 350 µg/ml by Nanodrop and 187 µg/ml by Bradford method using BSA as the standard;

Hôte:

Lapin

Isotype:

IgG

Immunogen Catalog Number:

AG17556

Numéro d'acquisition GenBank:

BC109313

Identification du gène (NCBI):

1434

Nom complet:

CSE1 chromosome segregation 1-like (yeast)

MW calculé

971 aa, 110 kDa

MW observés:

100-110 kDa

Méthode de purification:

Purification par affinité contre l'antigène

Dilutions recommandées:

WB 1:1000-1:4000

IP 0.5-4.0 ug for IP and 1:1000-1:4000 for WB

IHC 1:50-1:500

## Applications

Applications testées:

IHC, IP, WB, ELISA

Demandes citées:

IF, IHC, WB

Spécificité de l'espèce:

Humain, souris

Espèces citées:

Humain, souris

**Remarque-IHC: il est suggéré de démasquer l'antigène avec un tampon de TE buffer pH 9,0; (\*) A défaut, 'le démasquage de l'antigène peut être 'effectué avec un tampon citrate pH 6,0.**

Contrôles positifs:

WB : cellules HEK-293, cellules HeLa, cellules Jurkat, cellules MCF-7, cellules NIH/3T3, cellules Ramos, RAW264.7, tissu testiculaire de souris

IP : cellules HEK-293,

IHC : tissu placentaire humain, tissu testiculaire de souris

## Informations générales

CSE1L (Chromosome Segregation 1-Like) is located on 20q13.13, and encodes a 971-amino-acid protein. It associates with microtubules and mitotic spindles, and is also considered to have a role in tumor progression. The CSE1L protein includes a nuclear localization signal allowing for transport into the nucleus via the importin-alpha/beta heterodimer. In addition, CSE1L plays roles in cell proliferation and apoptosis.

## Publications notables

Autrice	Pubmed ID	Journal	Application
Chiara Bellio	35626166	Cancers (Basel)	WB
Joseph Hiatt	33979618	Cell Rep	WB
Xiao Zhang	33854580	J Cancer	WB

## Stockage

Stockage:

Stocker à -20°C. Stable pendant un an après l'expédition.

Tampon de stockage:

PBS avec azoture de sodium à 0,02 % et glycérol à 50 % pH 7,3

L'aliquotage n'est pas nécessaire pour le stockage à -20C

\*\*\* Les 20ul contiennent 0,1% de BSA.

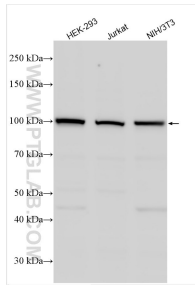
For technical support and original validation data for this product please contact:

T: 1 (888) 4PTGLAB (1-888-478-4522) (toll free in USA), or 1(312) 455-8498 (outside USA)

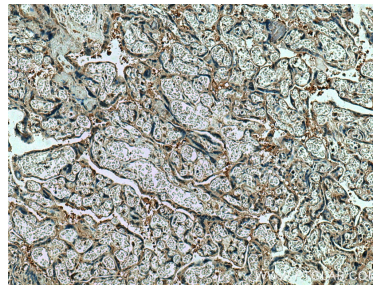
E: proteintech@ptglab.com  
W: ptglab.com

This product is exclusively available under Proteintech Group brand and is not available to purchase from any other manufacturer.

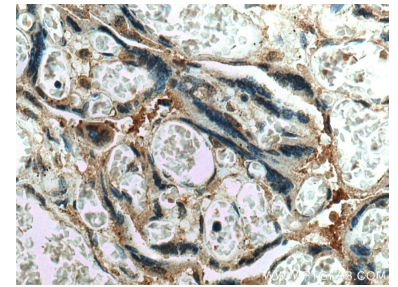
## Données de validation sélectionnées



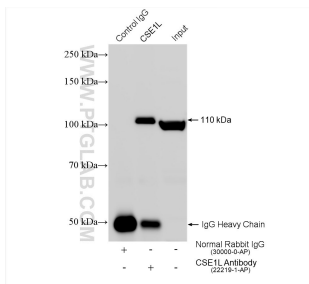
Various lysates were subjected to SDS PAGE followed by western blot with 22219-1-AP (CSE1L antibody) at dilution of 1:2000 incubated at room temperature for 1.5 hours.



Immunohistochemical analysis of paraffin-embedded human placenta tissue slide using 22219-1-AP (CSE1L antibody) at dilution of 1:200 (under 10x lens). Heat mediated antigen retrieval with Tris-EDTA buffer (pH 9.0).



Immunohistochemical analysis of paraffin-embedded human placenta tissue slide using 22219-1-AP (CSE1L antibody) at dilution of 1:200 (under 40x lens). Heat mediated antigen retrieval with Tris-EDTA buffer (pH 9.0).



IP result of anti-CSE1L(IP:22219-1-AP, 4ug; Detection:22219-1-AP 1:2000) with HEK-293 cells lysate 1400 ug.